

Étude sur la monoparentalité en Loire-Atlantique

“ Survivre au sprint quotidien ”

Conférence des Partenaires de la Plateforme d'Observation des Solidarités
de la DREETS des Pays de la Loire– 20 janvier 2026

Une étude s'inscrivant dans les politiques publiques d'action sociale du Département :

- **Action sociale de proximité et insertion** (modes de garde...)
- **Enfance famille** (protection de l'enfance, PMI)

EN LIEN AVEC LA CAF

Schéma départemental des services aux familles



EN LIEN AVEC L'ÉTAT

Pacte des solidarités
Contrat départemental des solidarités



Une enquête auprès des familles monoparentales

Contexte

3 mois de diffusion de l'enquête (fin 2023)

Un relais important de la **Caf** de Loire-Atlantique

Les objectifs

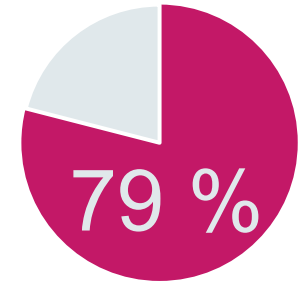
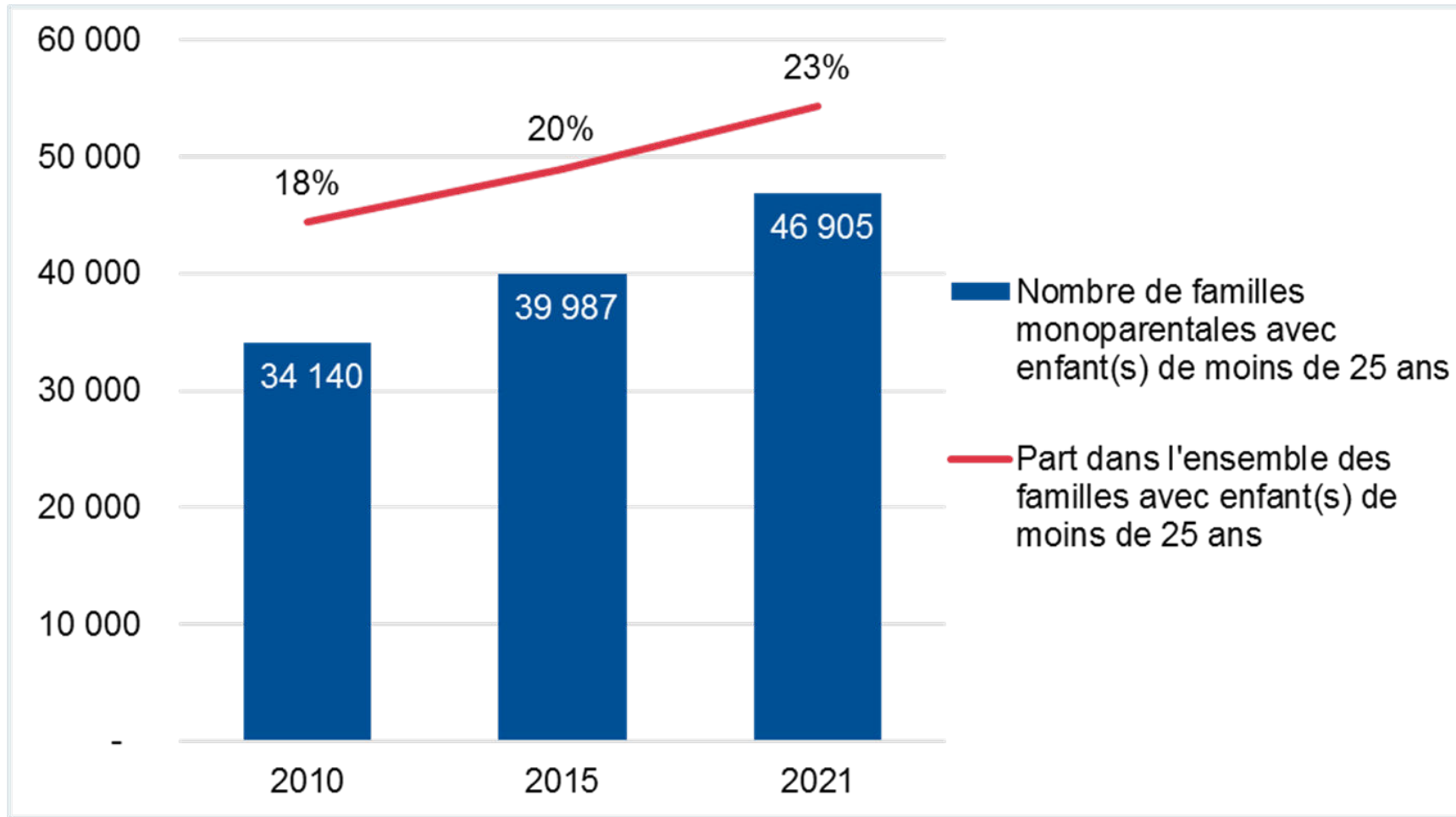
- ✓ Comprendre les ressentis quotidiens des parents
- ✓ Identifier les besoins et les profils des familles monoparentales
- ✓ Ajuster les services proposés aux besoins

8 730 familles monoparentales ont répondu à l'enquête

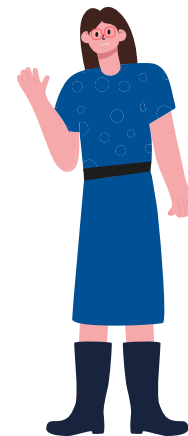
Soit **16 %** des familles monoparentales du département

Une augmentation du nombre de familles monoparentales

Contexte



des familles monoparentales
sont composées
d'une mère
avec son ou ses enfant(s)



Monoparentalité :

" Survivre au sprint quotidien "

Situation familiale des répondantes

Situation professionnelle et freins

La situation face au logement

Les modes de garde et
l'accompagnement

La situation financière

Le ressenti des parents



Situation familiale des répondantes

Une situation plus longue pour les mères

Situation familiale des répondantes

Femmes

6,5

Moyenne

Hommes

5,1

Moyenne

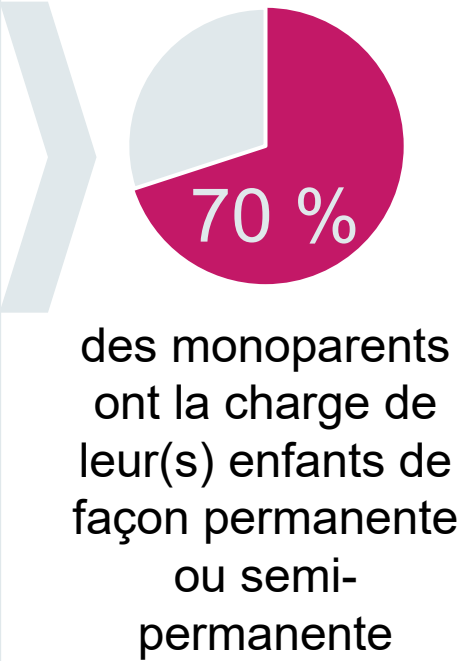
Cause de la monoparentalité	La mère	Le père	Ensemble
Divorce, séparation	85%	82%	84%
Veuvage	5%	14%	7%
Choix d'élever un enfant seul·e	6%	1%	5%
Autre	4%	3%	4%
Total	100%	100%	100%

Autre : abandon, non reconnaissance de l'enfant, violences conjugales...

Des modalités de garde différentes selon le sexe du parent

Situation familiale des répondantes

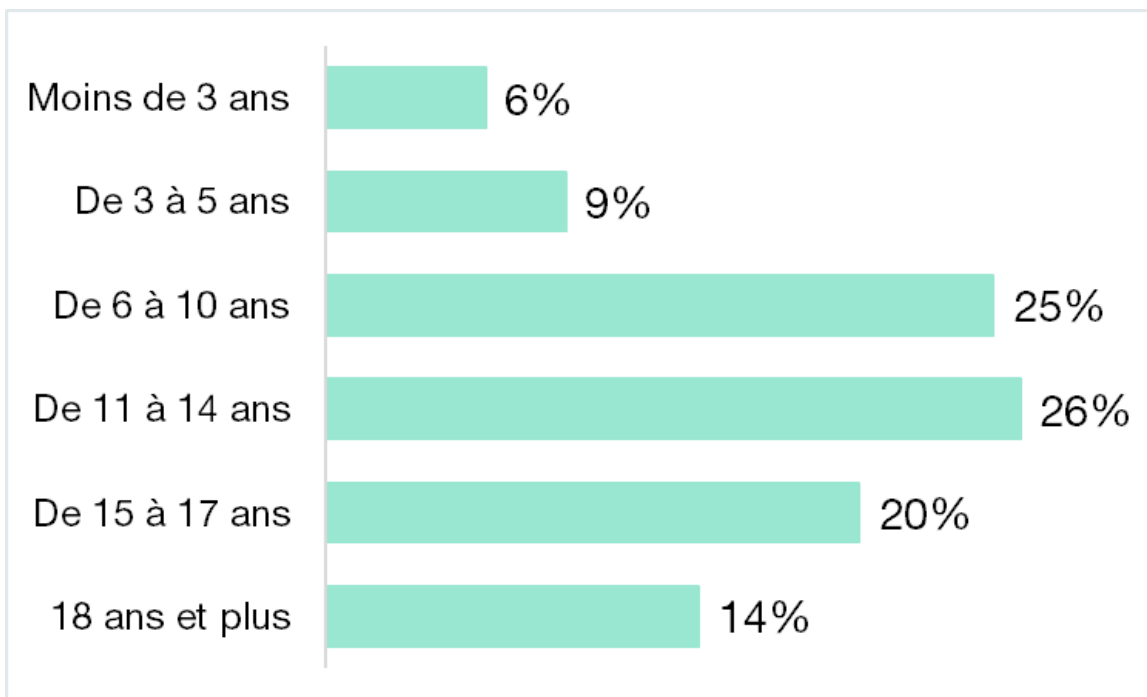
Type de garde	La mère	Le père	Ensemble
Vous en avez la charge de façon permanente	46%	32%	43%
Vous en avez la charge de façon permanente, sauf weekend et vacances scolaires partiellement	30%	15%	27%
Vous êtes en garde partagée (une semaine sur deux par exemple)	21%	50%	27%
Autre	3%	3%	3%
Total	100%	100%	100%



Un nombre d'enfants proche de celui observé pour l'ensemble des familles

Situation familiale des répondantes

Part d'enfants à charge en fonction de l'âge des enfants (au moment de l'enquête)



1,8 enfant
en moyenne par famille
monoparentale

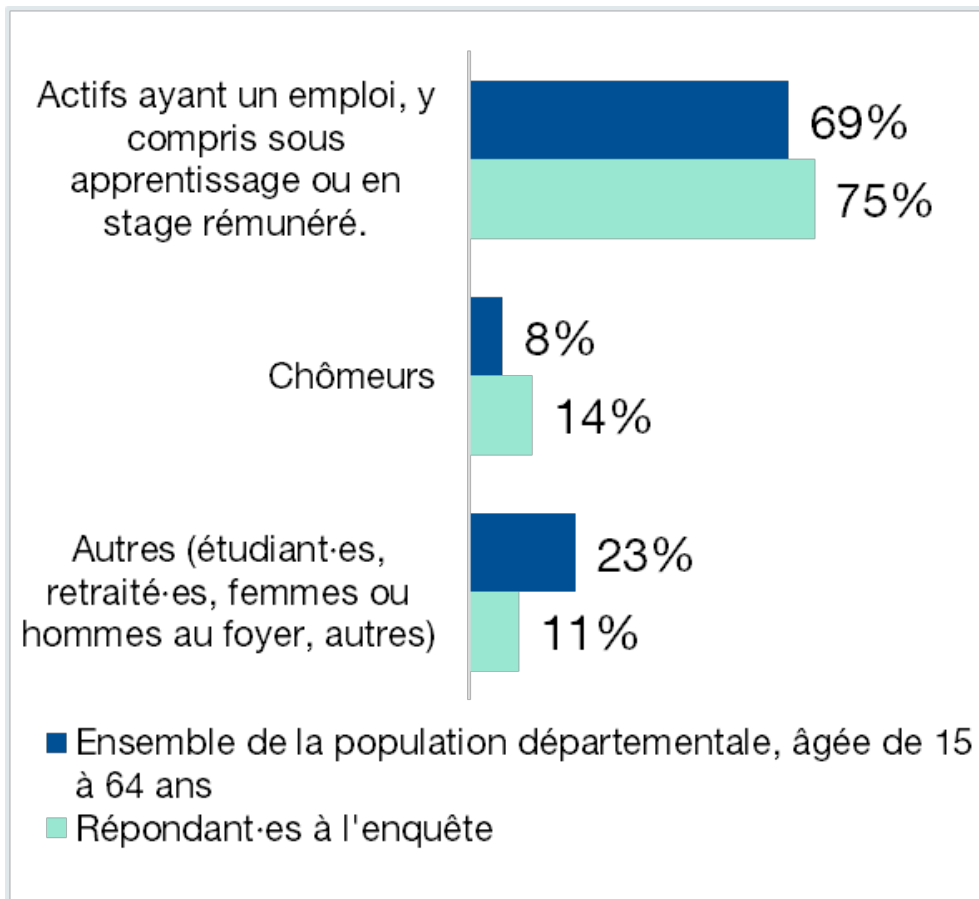


8 % des parents déclarent
avoir un ou plusieurs enfant(s)
en situation de handicap

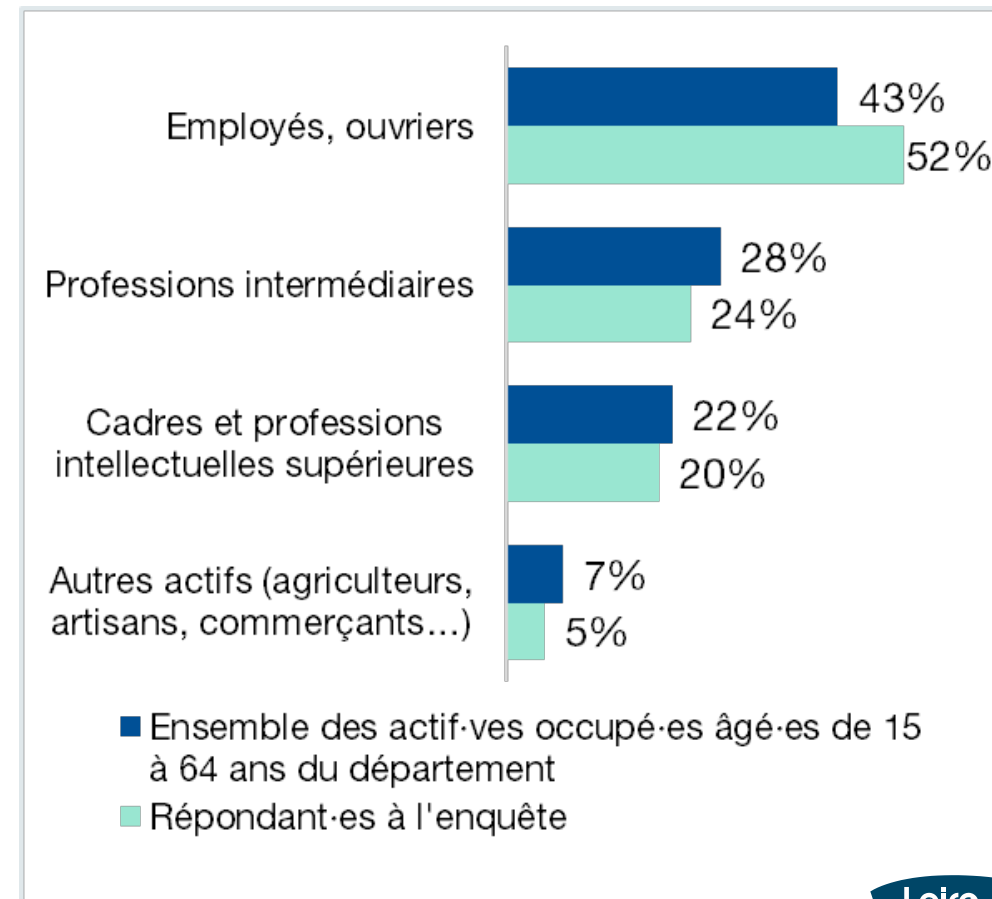
Situation professionnelle et freins

Une situation plus fragile face à l'emploi

14 % des monoparents sont au chômage



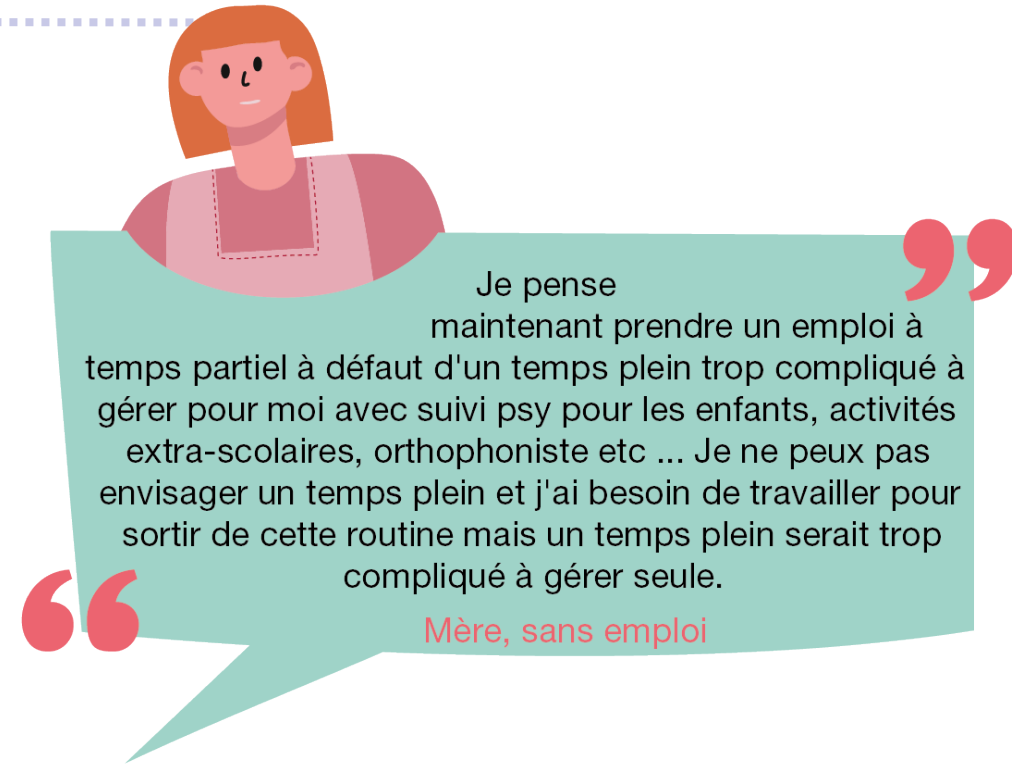
52 % des monoparents sont employés ou ouvriers



Davantage de contraintes face à l'emploi

24 % des familles monoparentales travaillent à temps partiel
(pour 12% des parents dans les familles en couple)

33 % des familles monoparentales ont des horaires atypiques

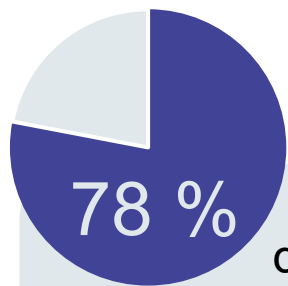


Obligée de travailler à temps partiel, je ne peux pas choisir n'importe quelle offre en fonction des horaires... alors même que la base de mon travail ce sont des horaires atypiques qui m'obligent à choisir le rythme de mes enfants plutôt que le poste dont j'ai envie.

Mère, sans emploi

Davantage de contraintes face à l'emploi

60 % des monoparents jugent que leur situation face au chômage est liée à leur situation familiale



78 % des monoparents jugent que l'accès à l'emploi et l'évolution professionnelle sont plus difficiles qu'en situation de couple

Le manque de souplesse dans les horaires contraint. Le jour où les employeurs auront compris que la clef c'est la flexibilité, ils auront moins de problème à recruter. Nous sommes de plus en plus à avoir des contraintes liées à la monoparentalité et pour autant, le monde du travail reste sur son schéma obtus. Résultat, malgré toute ma bonne volonté, je sais que je n'évoluerai pas professionnellement tant que mes enfants ne seront entièrement autonomes.

Mère, en emploi

55 % des parents interrogés jugent que leur situation familiale implique des difficultés pour exercer leur activité professionnelle

Quels autres freins ?

Situation professionnelle et freins

J'ai dû prendre un job alimentaire compatible avec les horaires des enfants alors que je suis diplômée de 2 Master !!

Mère, en emploi

Les contraintes horaires

Pas de mobilité possible, les temps de trajet sont aussi limités et accepter des emplois dans un périmètre de 30km n'est pas possible.

Mère, en emploi

Les déplacements professionnels

Quand on travaille il faut faire garder les enfants ceci à un coût budgétaire énorme. Donc on se prive d'évolution

Mère, sans emploi

L'accès aux modes de garde et leurs coûts

Prendre le risque de changer d'emploi lorsqu'on est seule est difficile car la pression financière est forte. Lorsqu'on est seule, on n'a pas le droit à l'erreur.

Mère, en emploi

La sécurité financière

Des employeurs frileux à embaucher des parents monoparentaux ?

“ Lors d'un entretien d'embauche on m'a dit sur 2 occasions que malgré mes compétences, le poste ne me sera pas offert vu ma situation de famille monoparentale. ”

Mère, en emploi

“ En tant que cadre de direction, je ne parle pas de ma situation familiale sinon on ne me confierait pas certaines responsabilités. Quand j'ai parlé de cette situation à un précédent employeur, j'ai été mise de côté. ”

Mère, en emploi

Les propositions des familles

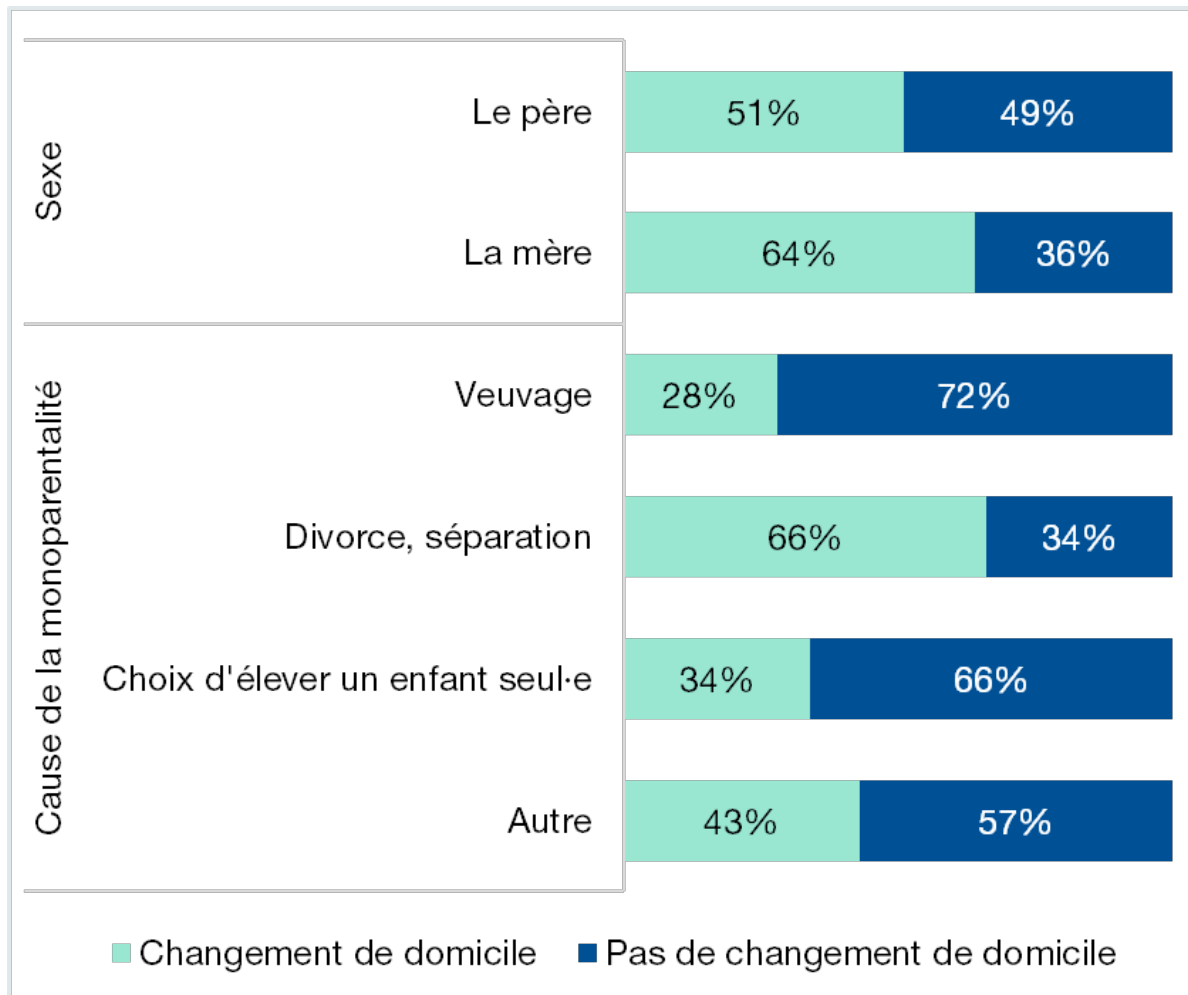
- ✓ Une reconnaissance du **statut de parent monoparental** vis-à-vis de l'employeur afin de faciliter l'obtention des jours de congés ou bien l'aménagement du planning professionnel.
- ✓ Une obligation pour l'employeur de respecter le temps familial, pour les femmes comme pour les hommes.
- ✓ Un **doublément du congé « enfant malade »** pour les familles monoparentales afin d'être à égalité avec les couples.
- ✓ La création d'un système de **prise en charge des enfants lors des temps de formation**.
- ✓ Des **crèches obligatoires** dans les entreprises privées comme publiques avec une prise en charge de l'employeur.
- ✓ Davantage de souplesse sur les horaires, développer le télétravail

*« C'est très compliqué d'être seul à gérer des enfants, on nous demande de travailler comme si on n'avait pas d'enfant et de les élever comme si on n'avait pas de travail...! [...], il faudrait pouvoir **bénéficier d'une journée off**, soit être à **temps partiel pris en charge intégralement par la Caf** »*

La situation face au logement

Un changement de domicile plus fréquent pour les mères

La situation face au logement



Une situation moins favorable, dans le cas d'un changement de domicile

AVANT

69 %

des monoparents vivaient dans une maison

49 %

étaient propriétaires

APRÈS

50 %

des monoparents vivent dans une maison

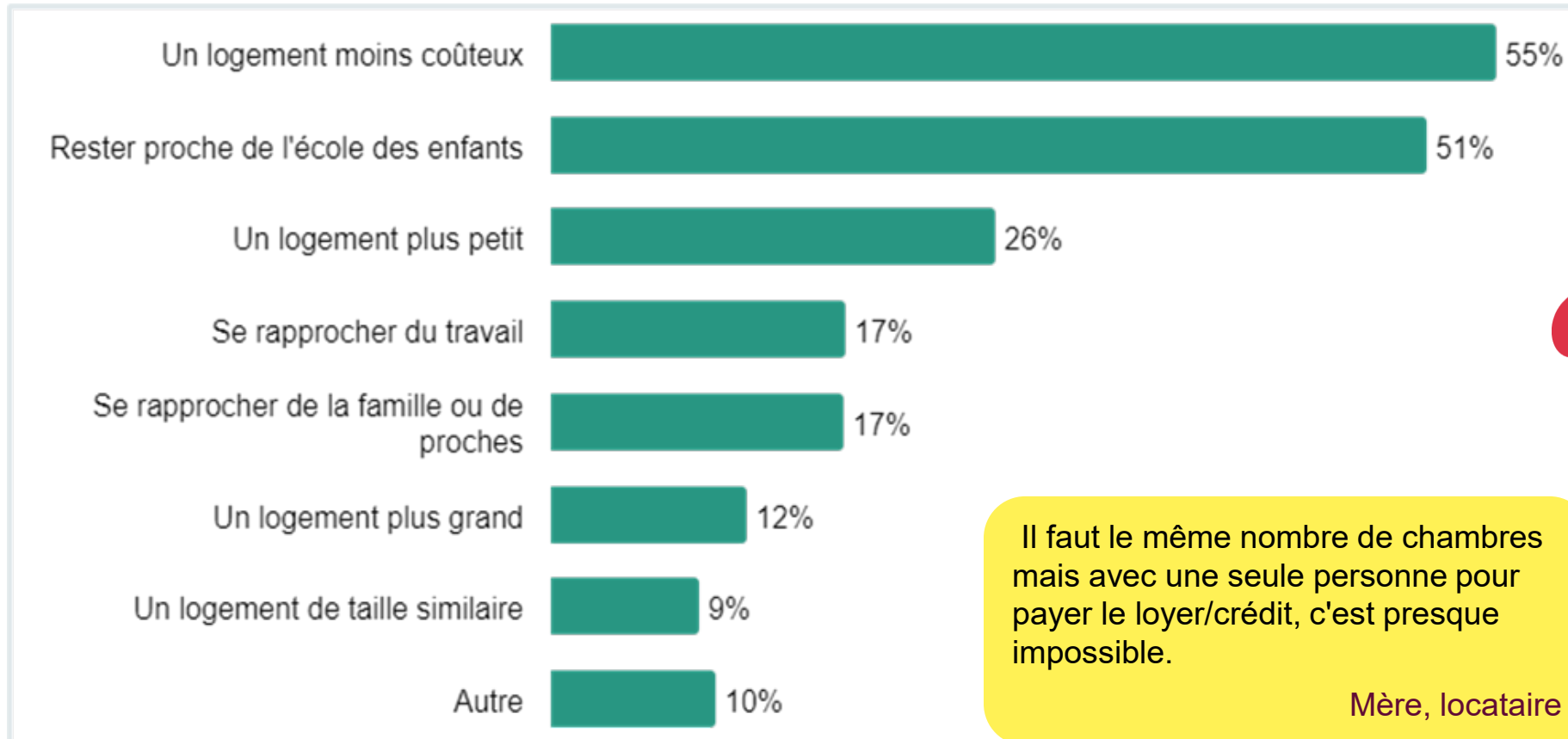
35 %

sont propriétaires

Le coût et la proximité de l'école, premiers critères pour chercher un logement

La situation face au logement

Critères dans le choix d'un nouveau logement dans le cas d'un changement de domicile

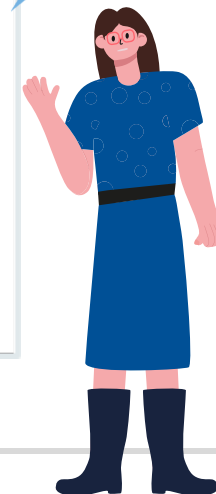


Salaires très moyens donc difficile de trouver un appartement à ce genre de prix et en plus dans un secteur réduit pour rester proche de l'école de ma fille.

Mère, locataire

Il faut le même nombre de chambres mais avec une seule personne pour payer le loyer/crédit, c'est presque impossible.

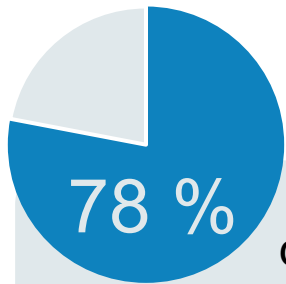
Mère, locataire



Loire
Atlantique

Quels freins perçus pour accéder à un logement ?

La situation face au logement



78 % des parents interrogés jugent que l'accès à un logement est plus difficile par rapport à une situation de couple

La capacité financière insuffisante

Les loyers sont très chers et pour une personne seule difficile d'accéder au parc privé avec 1 seul salaire.

Mère, locataire

Des garanties demandées trop importantes

Loyer trop cher, demande de garantie trop excessive (toucher en salaire 3 fois le loyer).

Mère, locataire

Des a priori de la part des propriétaires

Discrimination évidente, explicite des propriétaires.

Mère, locataire

Des délais d'accès aux logements sociaux souvent perçus comme très longs

La situation face au logement

J'ai attendu 4 années avant qu'on me propose un logement, extrêmement long. J'ai souffert, ce n'est pas normal de devoir continuer à vivre avec une personne qu'on aime plus et avec qui c'est très compliqué.

Mère

Cela fait 3 ans que j'ai demandé un T4 et je suis toujours dans un T3 sans aucune proposition, ma fille et moi partageons la même chambre et mes 2 fils sont dans l'autre.

Mère

Difficile de trouver une location avec seulement un salaire, j'ai galéré pendant 2 ans avant d'avoir un logement dans le parc social locatif.

Mère

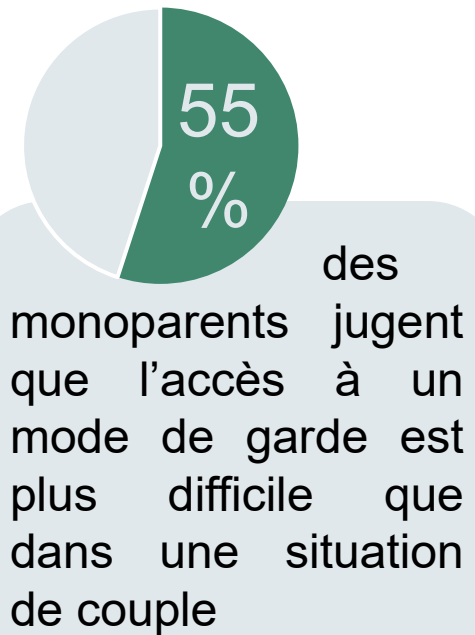
Les propositions des familles

- ✓ Mettre en place des **garanties** pour les familles monoparentales pour rassurer les propriétaires.
- ✓ Rendre l'**accès HLM prioritaire** pour les personnes se retrouvant seules avec des enfants à charge.
- ✓ **Faciliter l'accès à l'achat** d'un appartement ou d'une maison pour les personnes seules avec un ou des enfants.

Les modes de garde et l'accompagnement

Quels freins à l'accès à un mode de garde ?

Les modes de garde et l'accompagnement



La réponse à
cette question est de fait
assez évidente !!! (Aller

récupérer les enfants à des horaires d'école
ou de garderie incompatibles avec un travail
avec des horaires même "normales" de
bureau, pas de place en garderie le mercredi,
enfants non acceptés en classe lorsqu'ils sont
malades, grève des instituteurs, RDV chez le
médecin, ...) Bref... le choix se porte sur des
emplois à mi-temps quand les enfants sont
petits pour pouvoir tout gérer, puis avec des
horaires de bureau et proche de chez soi, si
l'on trouve !!!

Mère, en emploi

L'amplitude horaire

Le coût

Lorsqu'il y a qu'un salaire, pas simple d'avoir un moyen
de garde accessible financièrement. Mis bout à bout,
périscolaire/centre/cantine, ça a un coût.

Mère, en garde permanente, sauf we/vacances

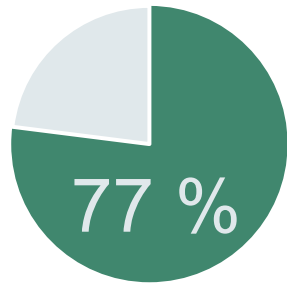
Les freins posés par les assistantes maternelles

J'ai finalement eu une place en crèche mais
quand je faisais des recherches pour une
assistante maternelle, en général elles posaient
des questions sur la situation familiale et
l'entourage pour savoir si quelqu'un pouvait
facilement récupérer l'enfant. Étant maman solo
avec une famille qui n'est pas dans la région,
c'était clairement un frein.

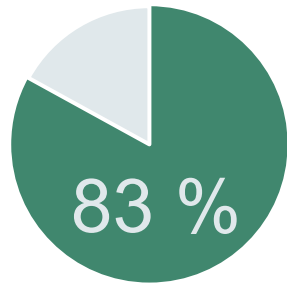
Mère, en garde permanente

Un grand isolement des parents

Les modes de garde et l'accompagnement



des monoparents déclarent que l'autre parent n'intervient pas sur son temps de garde



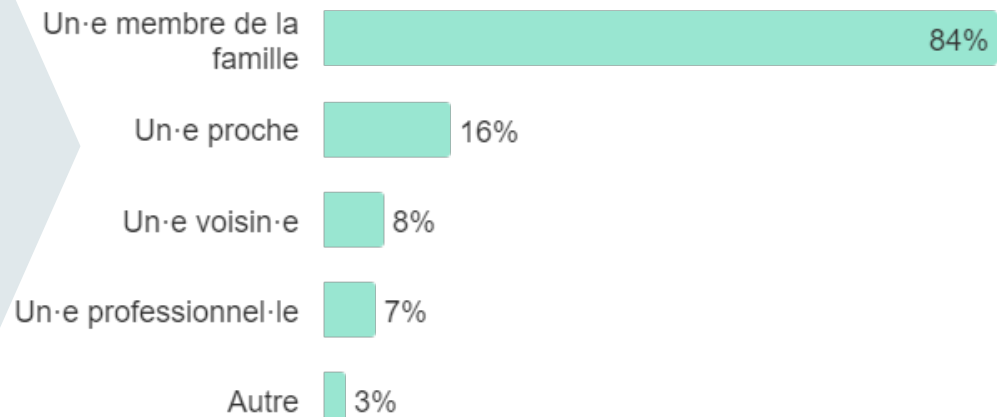
déclarent ne pas bénéficier de l'aide d'une autre personne (que l'autre parent)



Dans ma situation, le père ne s'occupe de rien, refuse de communiquer avec moi. J'élève mes enfants seule même si 2 d'entre eux voient leur père occasionnellement. Même sur son temps de garde c'est moi qui assure tout, il ne fait que des activités ludiques avec eux. C'est une charge mentale considérable. Sans compter tous les questionnements sur l'éducation, on se retrouve seule face à des décisions à prendre, des orientations à donner et on doit en assumer les conséquences seule. C'est beaucoup d'inquiétude sur le fait de bien faire ou non. Il y a une grande solitude dans la monoparentalité.

Mère, en garde permanente sauf we/vacances

Si oui, de qui s'agit-il ?



Les propositions des familles

Les modes de garde et l'accompagnement

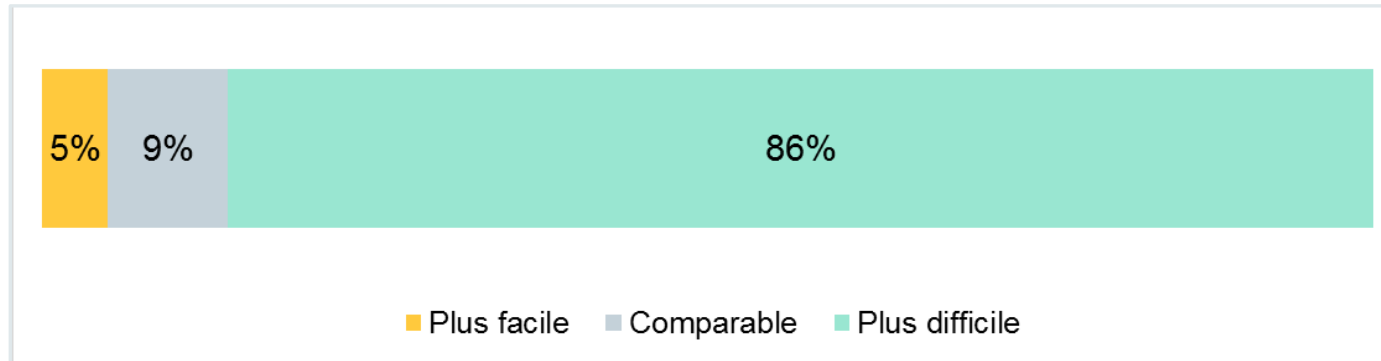
- ✓ Faire en sorte que les familles monoparentales soient **prioritaires pour les inscriptions au centre de loisirs avec un tarif préférentiel.**
- ✓ Pouvoir obtenir des **allocations familiales dès 1 enfant** et par exemple un chéquier avec des bons pour baby-sitters, à utiliser quand nécessaire dans l'année.
- ✓ Prolonger le **financement Pajemploi au moins jusqu'au 10 ans** de l'enfant.
- ✓ Davantage d'aides pour faire garder les enfants après 6 ans.
- ✓ **Élargir le temps d'accueil périscolaire.**

La situation financière

Une situation financière jugée difficile

La situation financière

86 % des monoparents considèrent la situation financière comme plus difficile que dans une situation de couple

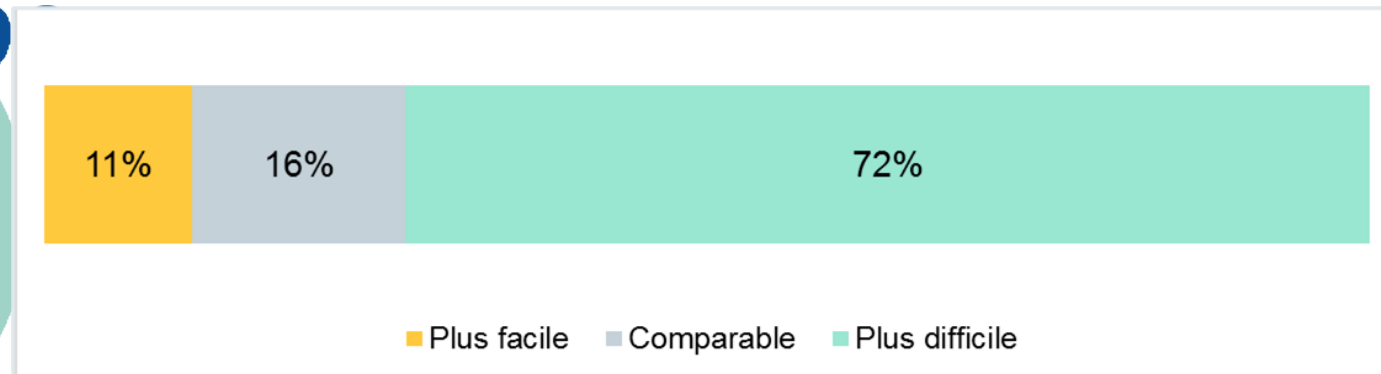


Un salaire pour élever un enfant, c'est compliqué... avec l'augmentation du coût de la vie, le budget est serré.

Mère, en emploi

J'ai la charge financière, matérielle à 100% pour mes enfants, chaque euro est compté. Le budget est fait annuellement afin de savoir les budgets loisirs, vacances.

Mère, en emploi



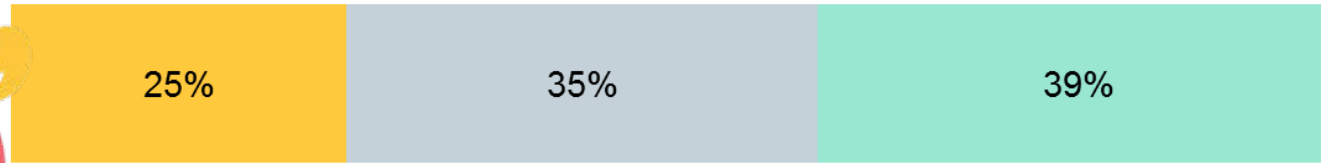
72 % des monoparents considèrent la gestion du budget comme plus difficile

Des aides sociales indispensables, des démarches complexes

La situation financière

Heureusement il existe pas mal d'aides auxquelles j'ai pu avoir droit avec l'aide de l'assistante sociale, sinon cela aurait été compliqué.

Mère, sans emploi



■ Plus facile ■ Comparable ■ Plus difficile

61 % des monoparents jugent que l'obtention des aides publiques est plus facile ou comparable

50 % des monoparents jugent que les démarches administratives sont plus difficiles que dans une situation de couple



■ Plus facile ■ Comparable ■ Plus difficile

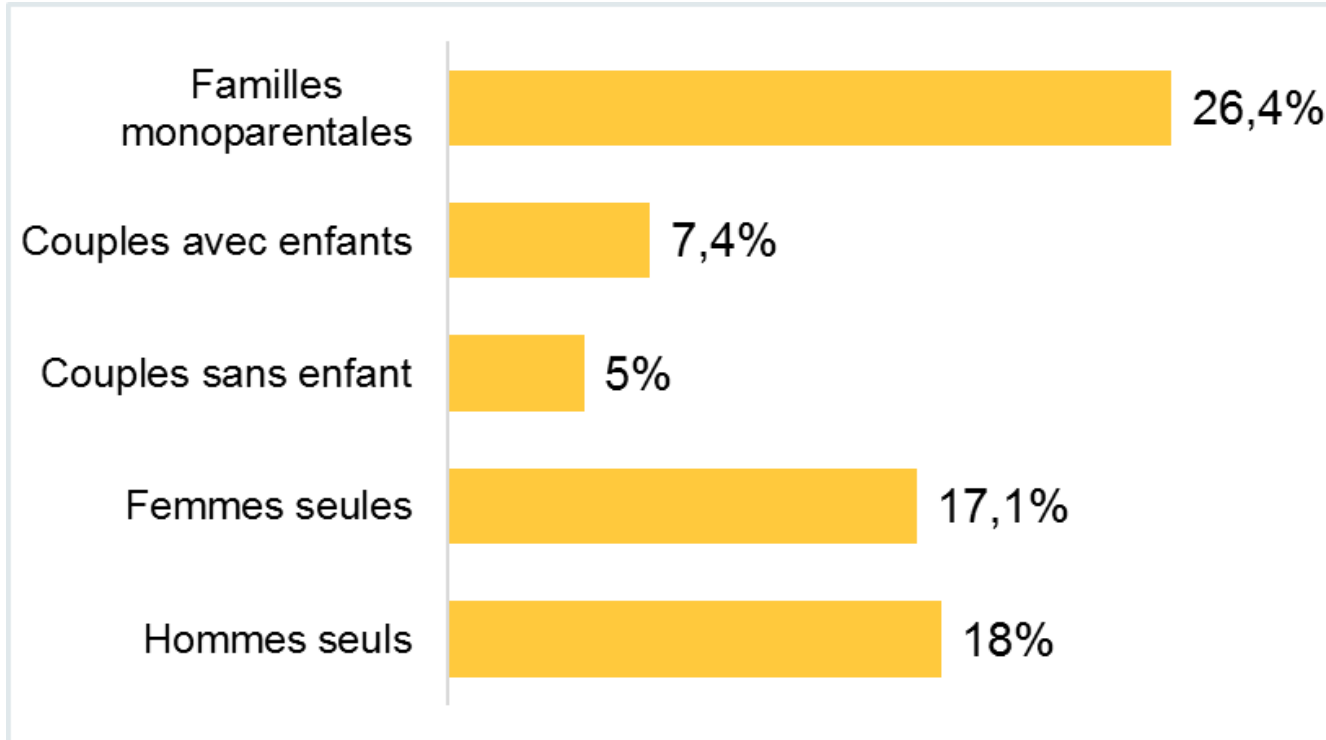
La charge des démarches administratives ces dix dernières années nous rend fous, on doit tout imprimer, tout réaliser par internet, de moins en moins d'interlocuteurs humains, des rdv sur le temps ouvré impossible quand on travaille à temps plein. C'est cauchemardesque.

Mère, en emploi

Loire Atlantique

Une précarité avérée

10,5 % des ménages vivent sous le seuil de pauvreté
(Loire-Atlantique)



Cela fait 8 ans que je suis endettée que je rends à des huissiers tous les mois je ne peux emmener mes enfants en vacances et non plus leur acheter ce dont ils ont besoin comme un nouveau téléphone au vu de ma situation financière, ma priorité est de leur mettre un toit sur la tête et à manger dans leur assiette.

Mère, en emploi

Quand j'ai tout payé mes factures je n'ai plus grand chose pour manger avec ma fille.

Mère, en emploi



Loire
Atlantique

Les propositions des familles

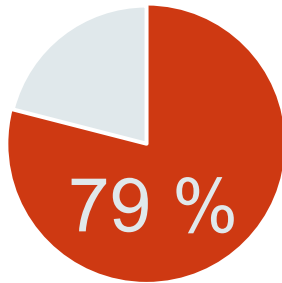
La situation financière

- ✓ Proposer des **formations** pour être accompagnés dans la **gestion du budget** et des tâches administratives.
- ✓ Disposer d'une **liste globale sur les démarches à accomplir** : assurance maladie, mutuelle, impôts, Caf, etc.
- ✓ Développer l'**accompagnement à l'accès aux droits**.
- ✓ Mettre en place une **procédure rapide** pour donner la possibilité de revoir une pension rapidement sans avoir à communiquer des documents au père.
- ✓ Revoir les **critères d'attribution des aides**, notamment par rapport aux revenus passés.

Le ressenti des parents

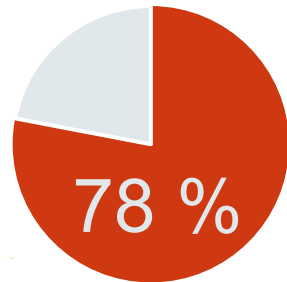
Une conciliation difficile des vies professionnelle et personnelle

Le ressenti des parents



des monoparents jugent plus difficile l'équilibre vie professionnelle/vie personnelle que dans une situation de couple

&



trouvent plus difficile d'avoir du temps pour soi

Le plus difficile reste de prendre du temps pour soi, du repos, de maintenir un lien social. Je n'ai pas fait de sport pendant près de 5 ans.

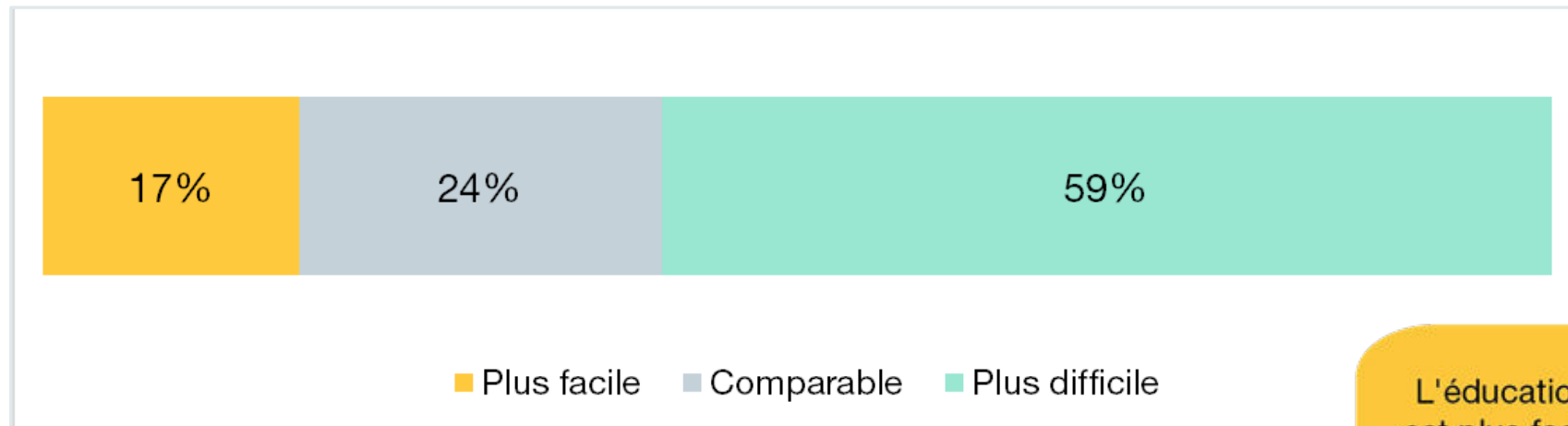
Mère, en garde permanente

Dur de trouver du temps pour le sport. Impossible d'aller aux soirées business car trop complexe avec les gardes. Et je ménage ma fille. Dur de composer avec les déplacements pro.

Père

L'éducation des enfants : des ressentis qui diffèrent selon les situations

59 % des monoparents jugent l'éducation des enfants comme plus difficile



Il manque la présence du père et j'ai dû mal à me faire respecter. Le manque de temps lié au travail et à l'intendance entraîne les enfants à regarder beaucoup trop d'écran.

Mère, en garde partagée

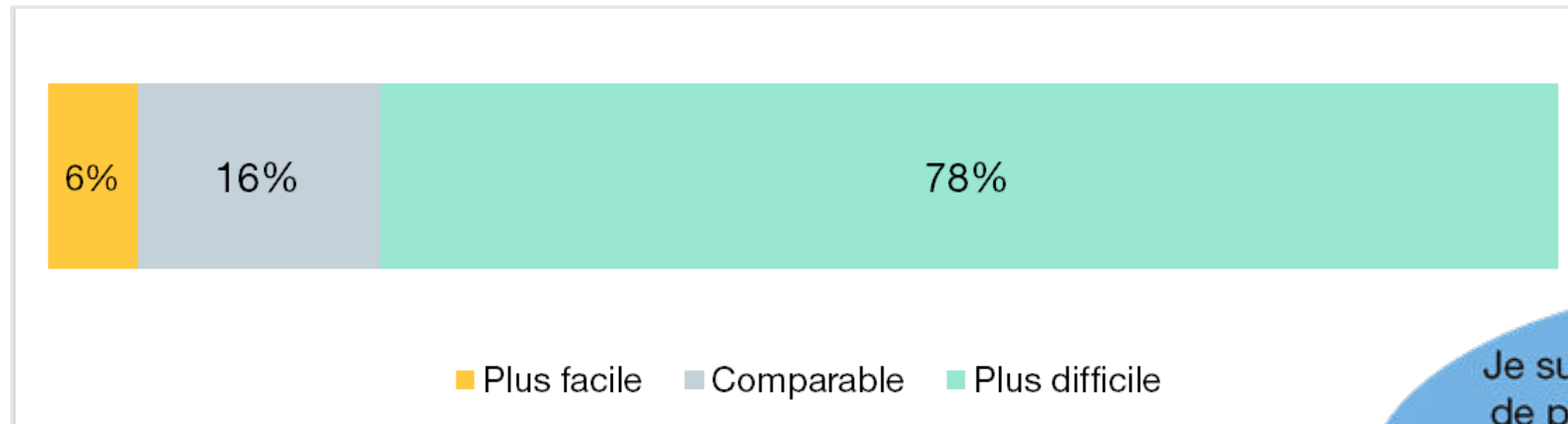
L'éducation des enfants est plus facile, parce que il n'y a pas de désaccord avec l'autre parent.

Père, en garde permanente sauf we/vacances



La gestion du quotidien : une charge mentale exacerbée

78 % des monoparents jugent la gestion quotidienne des enfants plus difficile que dans une situation de couple



“ Je suis seule tout le temps, c'est à moi de prendre toutes les décisions, et les bonnes, espérons. Pour les déplacements pour les activités, je jongle avec mon emploi du temps de travail. Je n'ai pas de répit.
Mère, en garde permanente ”

Un ressenti difficile qui va parfois jusqu'à la détresse

Le ressenti des parents

“ Sans commentaire, c'est l'enfer tous les jours. La peur au ventre au quotidien et un stress sans nom. ”

Mère

“ Plus de temps pour moi : je ne m'accorde aucune activité, ni le budget, ni la liberté. [...] J'ai l'impression de "mourir à petit feu". Je reste la tête "hors de l'eau" pour ma fille. ”

Mère, en garde permanente

“ J'ai renoncé à tout pour moi même et je ne m'occupe plus correctement de ma santé physique et mentale ni de mon bien être (par exemple, j'ai pris l'habitude de ne manger que les restes des repas des enfants quand cela allait vraiment très mal, et aujourd'hui je ne mange plus qu'un repas par jour). ”

Mère, en garde permanente

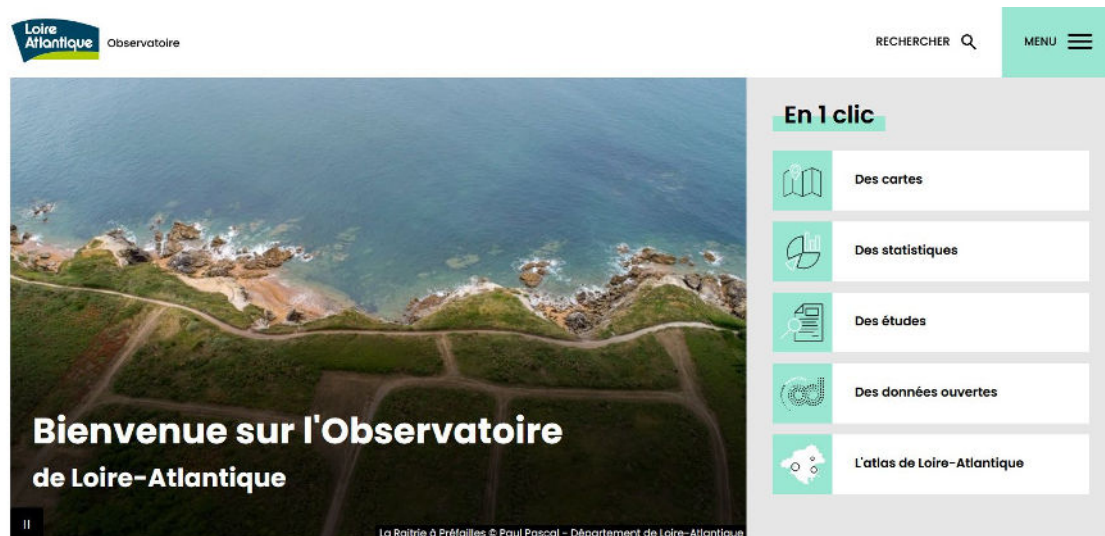
Les propositions des familles

Le ressenti des parents

- ✓ Avoir plus de **structures de soutien**.
- ✓ Mettre en place des **thérapeutes** pour enfants dans les écoles.
- ✓ Accompagner les familles monoparentales sur le volet psychologique.
- ✓ Avoir la possibilité de **mobiliser juridiquement la responsabilité des pères**, par exemple par le biais d'une **médiation** lorsque la monoparentalité est difficile.
- ✓ Avoir des solutions pour **gérer le conflit avec l'autre parent**.

Pour aller plus loin

Repères et étude complète consultables sur le site :



<https://observatoire.loire-atlantique.fr>

