

# Note de conjoncture Précarité en Pays de la Loire

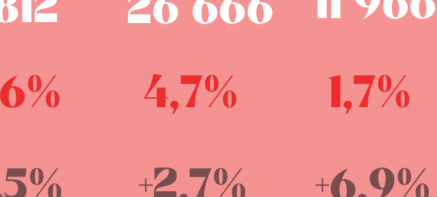
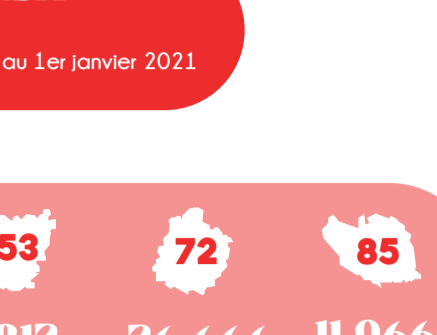
Février 2024

La Plateforme d'Observation des Solidarités (POS) des Pays de la Loire est au service de la mise en œuvre des politiques publiques en facilitant l'accès aux données existantes, en recensant, valorisant et mettant à disposition les données sociales.

Dans ce cadre, un groupe de travail partenarial consacré à la précarité est présidé par le commissaire à la lutte contre la pauvreté et animé par le Compas, en lien avec les acteurs de solidarité de la région. Il est à l'initiative d'un projet de tableau de bord des indicateurs clés de la précarité en Pays de la Loire, dont est issue cette première note de conjoncture.



Commissaire à la lutte contre la pauvreté  
Direction régionale de l'économie, de l'emploi,  
du travail et des solidarités



## Personnes couvertes par le RSA \*

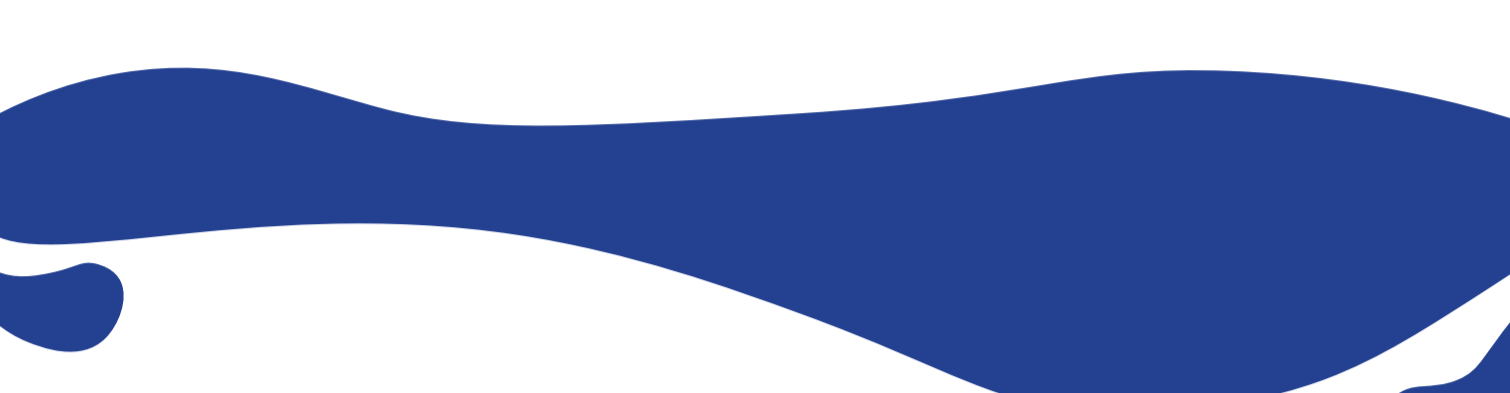
↑ Evolution 2021 - 2022  
\* Part parmi la population INSEE, recensement de la population au 1er janvier 2021  
\* Foyers allocataires incluant conjoints et enfants



CNAF & MSA - 31/12/2022

## Bénéficiaires de l'AAH

↑ Evolution 2021 - 2022



CNAF - 31/12/2022

## Mesures d'accompagnement social personnalisé



## Personnes couvertes par la prime d'activité \*

↑ Part parmi la population INSEE, recensement de la population au 1er janvier 2021  
\* Foyers allocataires incluant conjoints et enfants



CNAF & MSA - 31/12/2022



## Déclarations d'incidents de paiement

62 123 déclarations

44 20 007 déclarations (31%)

49 13 815 déclarations (22%)

53 5 451 déclarations (9%)

72 11 603 déclarations (19%)

85 11 249 déclarations (18%)

## Dossiers déclarés recevables par la commission de surendettement

4 642 dossiers

44 1 37 dossiers (30%)

49 1 062 dossiers (23%)

53 992 dossiers (21%)

72 760 dossiers (16%)

85 457 dossiers (10%)

## Demands de droit au compte

1 000 demandes

44 568 demandes (57%)

49 202 demandes (20%)

53 72 demandes (7%)

72 222 demandes (22%)

85 156 demandes (14%)

## Population couverte par une aide au logement \*

↑ Part parmi la population INSEE, recensement de la population au 1er janvier 2021  
\* Foyers allocataires incluant conjoints et enfants

**Pays de la Loire : 524 749 allocataires 13,6%**



CNAF - 31/12/2022

## Demandeurs distincts pour une mise à l'abri en hébergement d'urgence

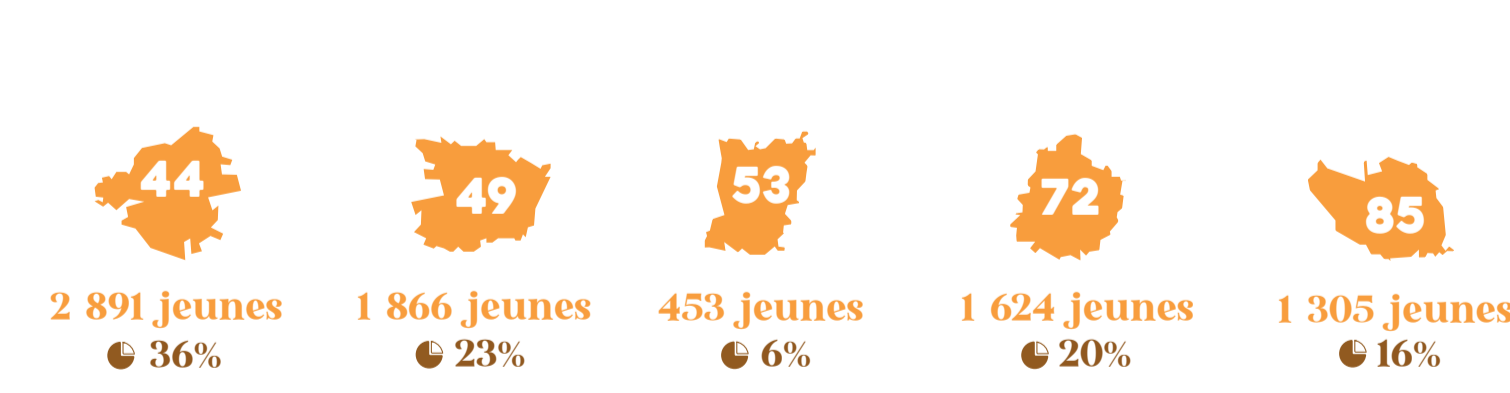
**Pays de la Loire : 17 163 demandeurs distincts**



SIAO 2022

## Précarité alimentaire

**Pays de la Loire : 70 382 bénéficiaires des banques alimentaires**

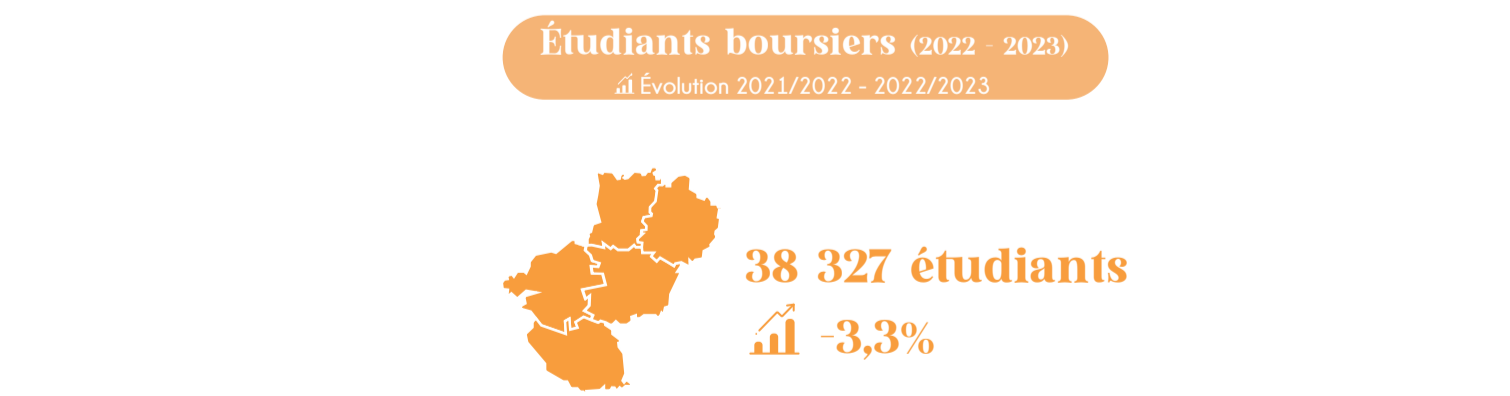


Banques Alimentaires - 2022

## Bénéficiaires du contrat d'engagement jeune

↑ Répartition des données des Pays de la Loire par département

**Pays de la Loire 8 139 jeunes**

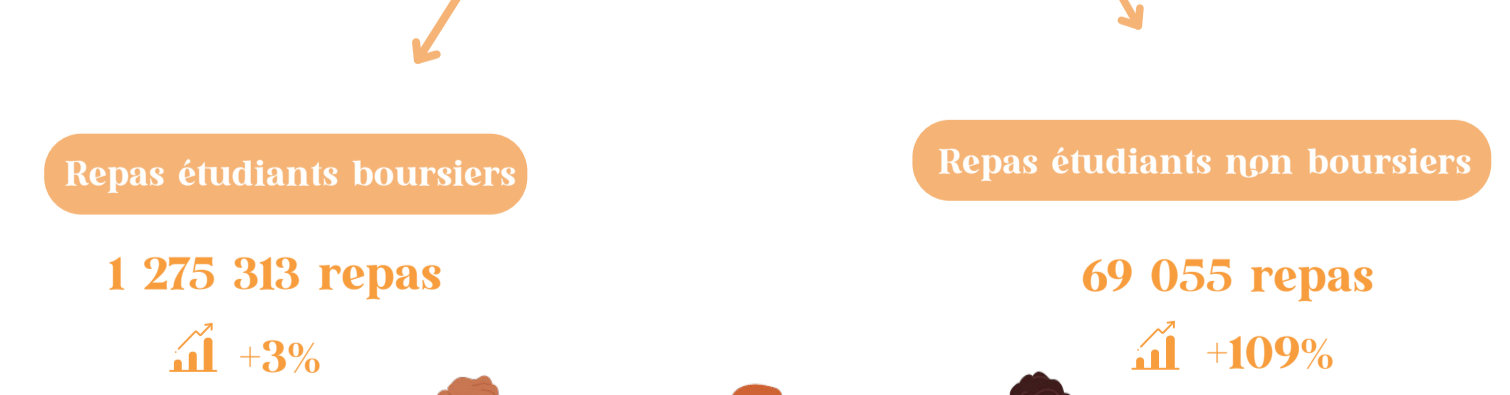


I-Milo, Pôle Emploi, Traitement DARES - 31/12/2022

## Étudiants boursiers (2022 - 2023)

↑ Evolution 2021/2022 - 2022/2023

**38 327 étudiants**  
↑ -3,3%



## Repas à 1€ distribués aux étudiants

↑ Evolution 2022 - 2023

**1 344 368 repas**  
↑ +5%



Crous - 2023



Commissaire à la lutte contre la pauvreté  
Direction régionale de l'économie, de l'emploi,  
du travail et des solidarités



DREETS Pays de la Loire  
<https://www.pos-pays-de-la-loire.fr/>



Agir ensemble pour faire reculer la pauvreté