

MOBILITÉ SOLIDAIRE À VOCATION D'INSERTION PROFESSIONNELLE EN PAYS DE LA LOIRE

POS

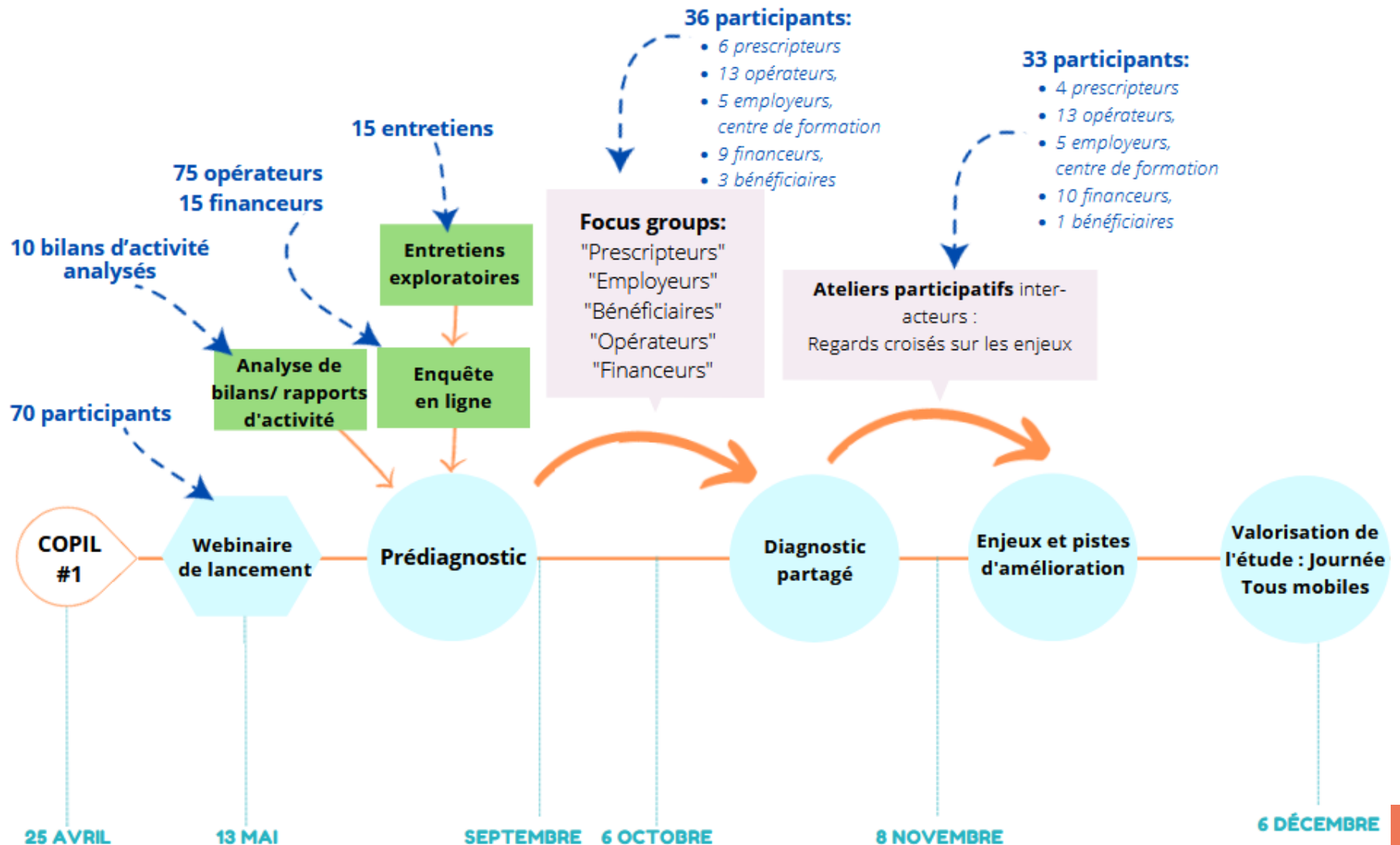
05/12/2023



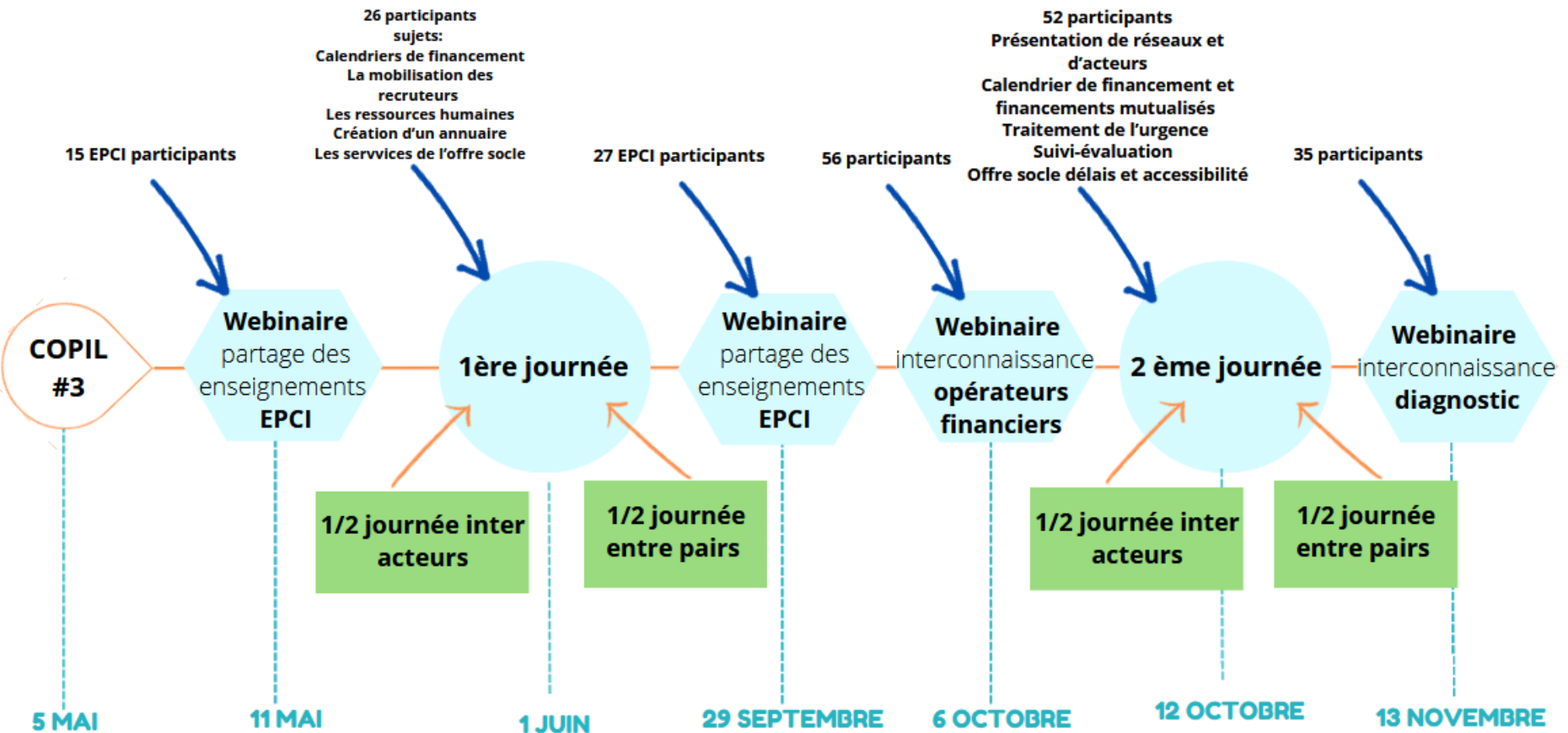
OBJECTIF DES TRAVAUX

- 1) Améliorer la connaissance de l'éco-système de la mobilité solidaire en Pays de la Loire
- 2) Identifier les zones blanches
- 3) Identifier les faiblesses et les pistes d'actions
- 4) Proposer une feuille de route

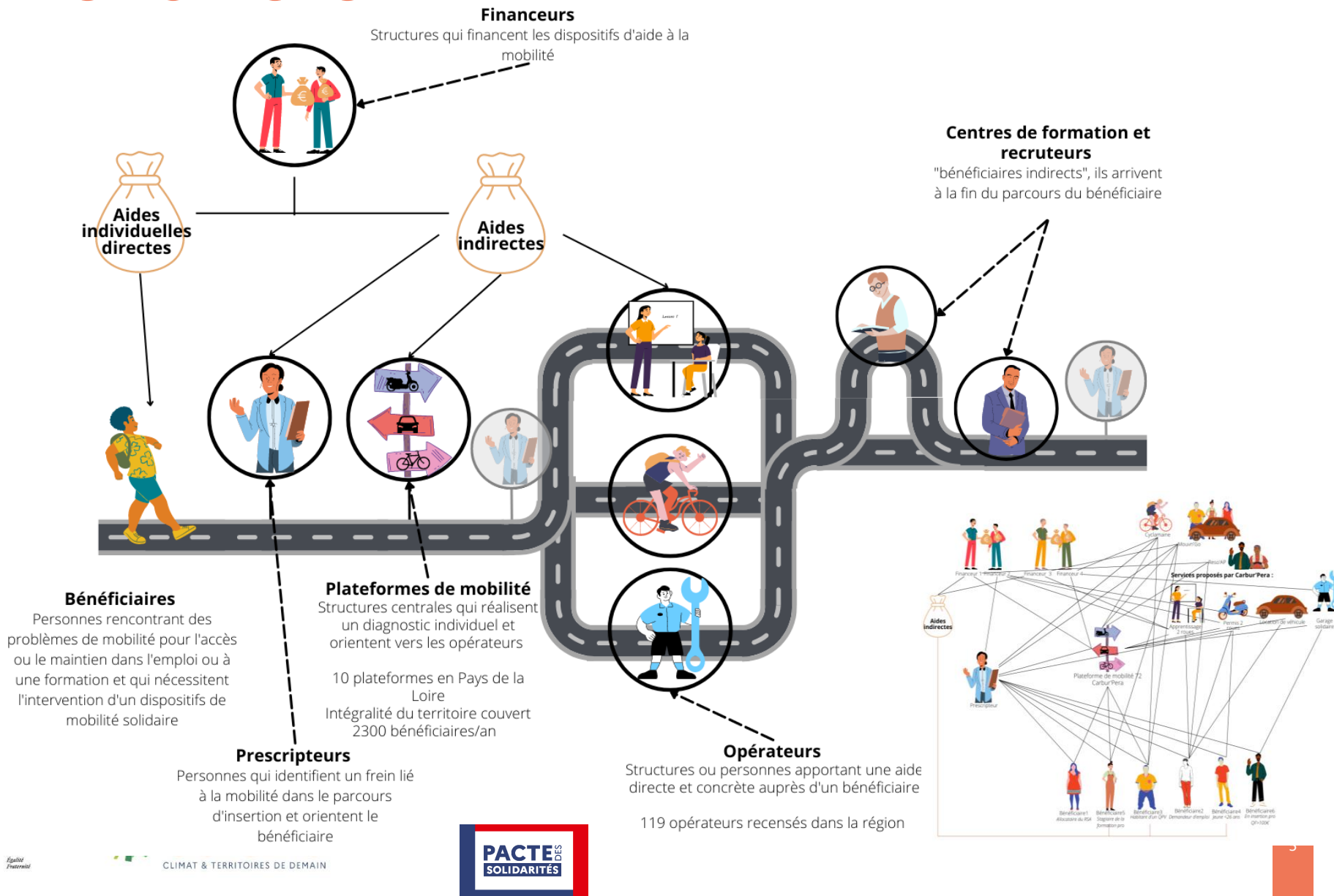
UNE MÉTHODE PARTICIPATIVE 2022



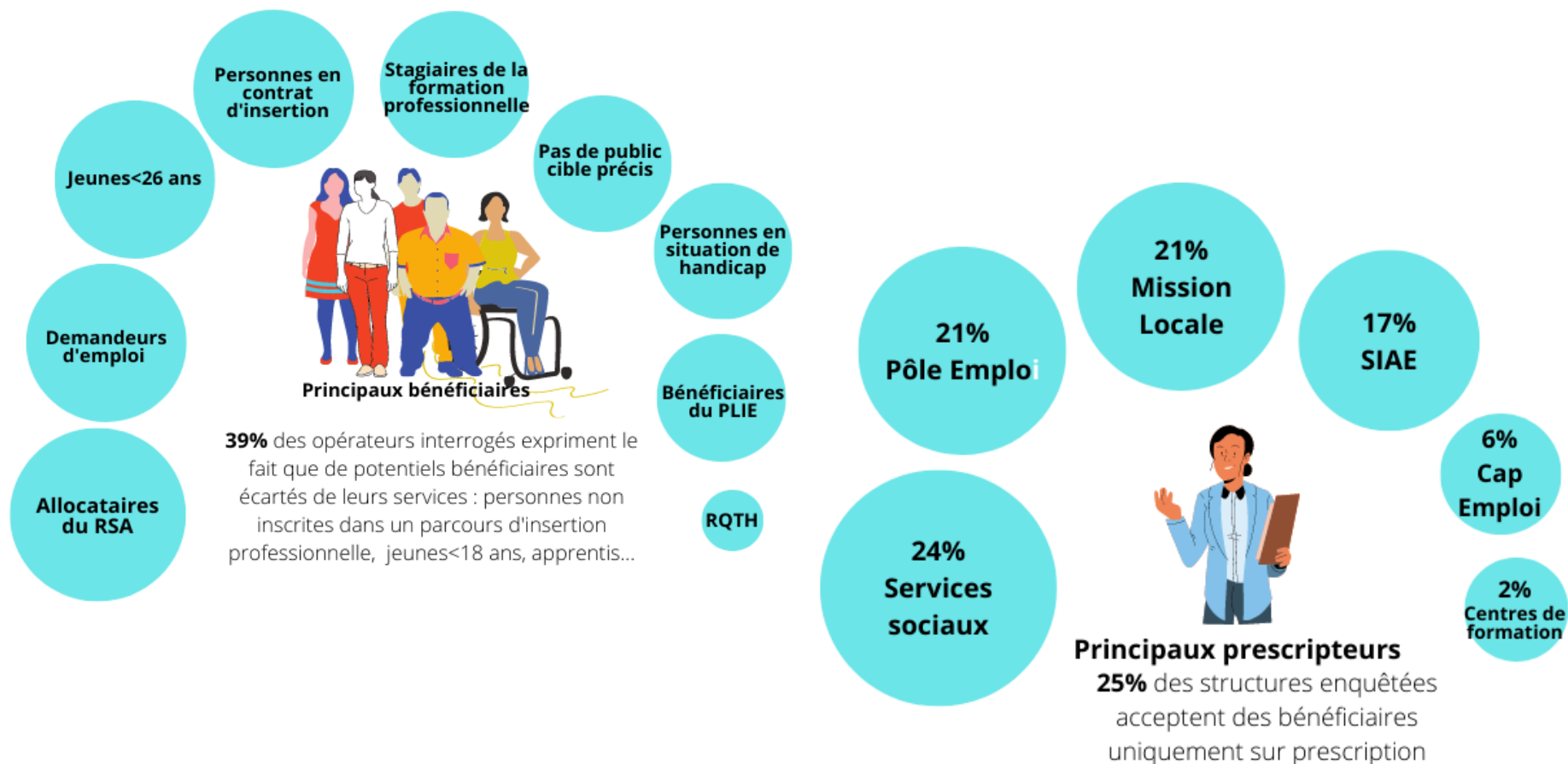
UNE MÉTHODE PARTICIPATIVE 2023



LES ACTEURS



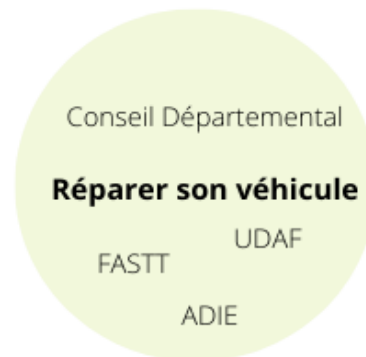
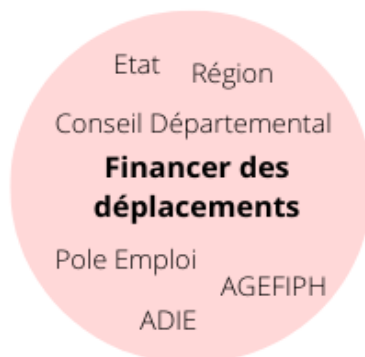
LES ACTEURS



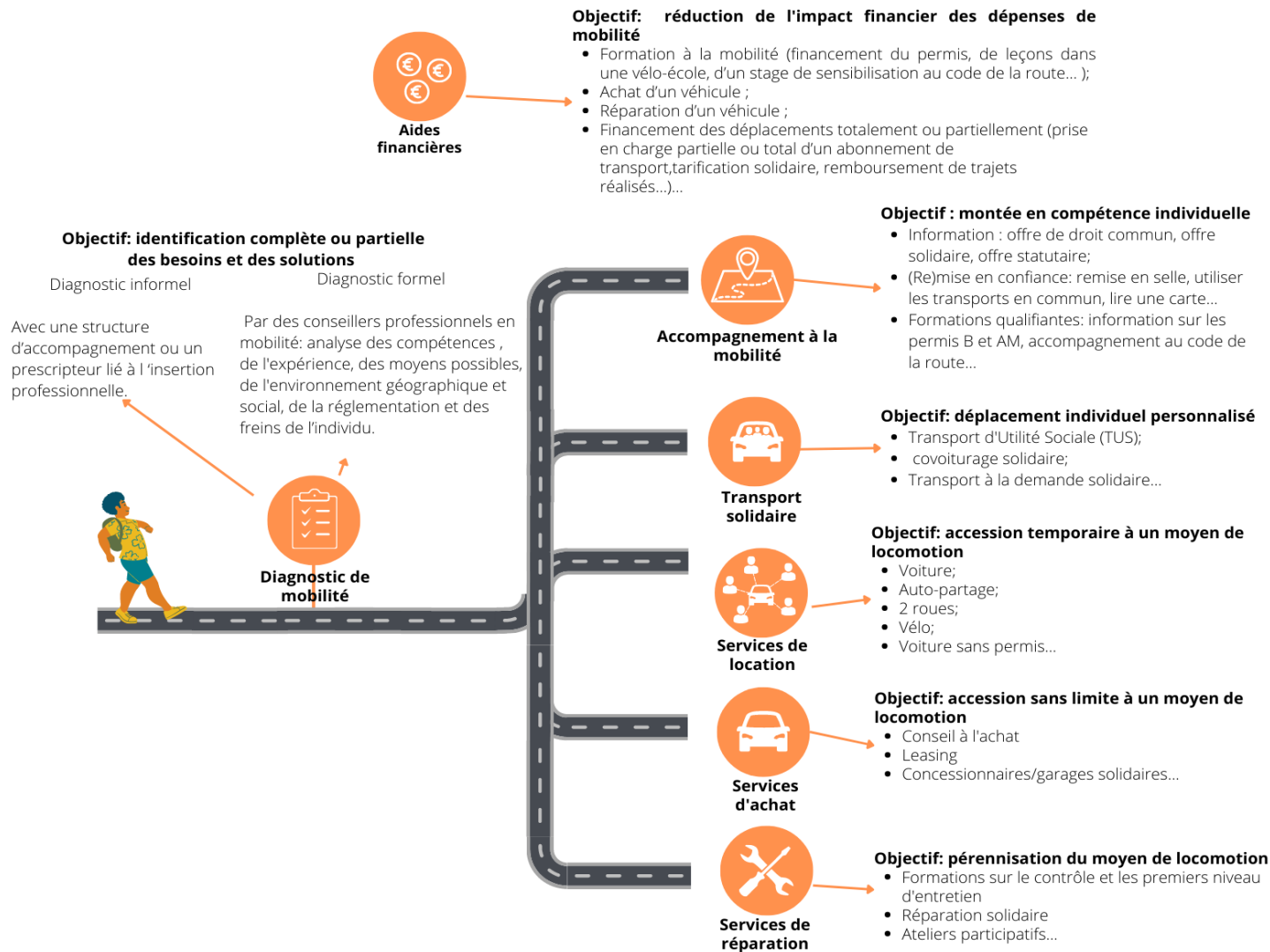
LES ACTEURS



Aides financières directes

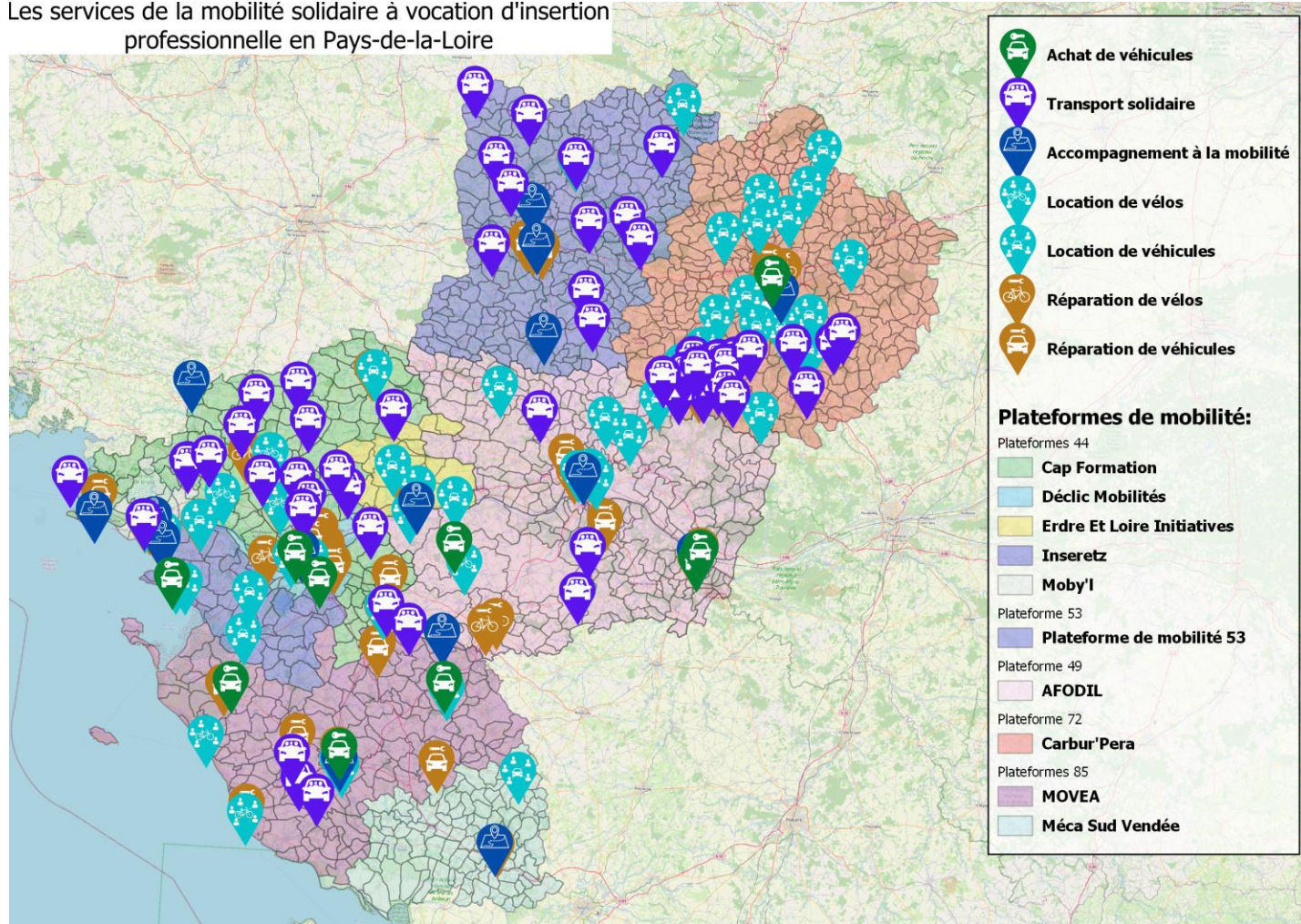


LES 7 FAMILLES DE SERVICES

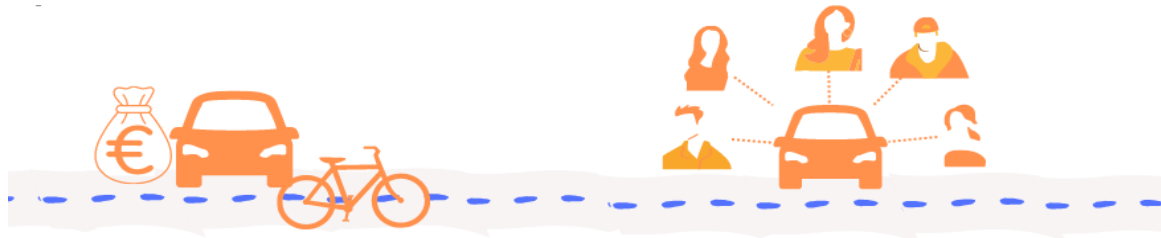


UN ECO-SYSTÈME RICHE ET INÉGALEMENT RÉPARTI

Les services de la mobilité solide à vocation d'insertion professionnelle en Pays-de-la-Loire



UNE OFFRE INCOMPLÈTE – DES BESOINS « INFINIS »



Le manque de solutions d'accompagnement à la mobilité

Manque

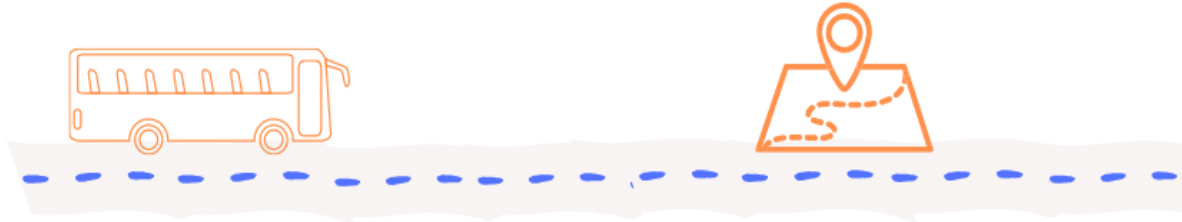
- D'auto-écoles certifiées QUALIOPi;
- D'auto-écoles sociales à pédagogies adaptées;
- De préparation au code de la route;
- De formations à la culture de la mobilité pour les allophones et les personnes les plus éloignées de l'emploi;
- De formations pour les véhicules électriques/ hybrides/ les boites automatiques;
- De formations pour les trottinettes électriques;
- De cours de Français Langue Étrangère (FLE) appliqués au code de la route;
- De formations en mobilité de vélo et trottinettes;
- D'accompagnements / conseils à l'achat de véhicule....

Le manque de solutions individuelles

Manque

- D'aides financières au permis, à l'achat et à la réparation de véhicules;
- De garantie pour les prêts/locations de véhicules (caution bancaire, condition de plus d'ancienneté de permis...);
- De véhicules de location;
- De vélos école;
- De bénévoles pour les réseaux de TUS;
- De lieux sécurisés pour garer les deux roues;
- De capacité d'emport dans les transports en commun pour réaliser les premiers et derniers kilomètres (vélo, trottinette...)....

UNE OFFRE INCOMPLÈTE – DES BESOINS « INFINIS »



Les limites du transport collectif

- Réseau peu dense entre les bassins de vie et bassins d'emploi;
- Transport à la demande trop restrictif;
- Dernier kilomètre difficile notamment pour l'accès aux zones d'activités (manque de voies cyclables et piétonnes sécurisées aux abords de bassins d'emplois).

Les services partagés une solution encore embryonnaire

- Le covoiturage, à l'échelle d'un site ou d'un bassin d'emploi, peut facilement être mis en place avec de la réalisation d'animations en entreprises;
- L'auto-partage peut être couplé au transport solidaire: un numéro de téléphone permet de contacter un potentiel chauffeur bénévole pour conduire la voiture louée;
- Le transport d'utilité sociale (TUS) est une solution pertinente pour les déplacements ponctuels (entretiens, diagnostics avec les plateformes...) mais ces réseaux peinent à recruter des bénévoles.

UNE OFFRE PAS TOUJOURS FACILE D'ACCÈS



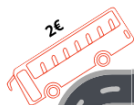
Si Claudine avait un **quotient familial <700€** et qu'elle prenait le temps d'aller à la gare routière d'Angers, elle pourrait faire une demande de carte de transport solidarité pour ne payer plus que **0,50€ le trajet** en bus Aleop



24km - 51min

Claudine, 45 ans vit à Bécon-les-Granits (49). Suite à la perte de son emploi il y a un peu plus de 2 ans, elle ne reçoit plus d'ARE et bénéficie du RSA. Elle vivait en région parisienne et n'a jamais passé son permis de conduire. Elle vient de déménager dans le Maine-et-Loire.

Claudine décroche un CDD à Avrillé



Si Claudine était domicilié à **Angers** et percevait **moins de 32,50€/jour** d'ARE, elle pourrait bénéficier d'un abonnement aux transports angevins à 6,70€/mois.



2ème entretien d'embauche à Montreuil-Juigné



Il existe une aire de covoiturage à 12min à pieds du domicile de Claudine!



1er entretien d'embauche à Ancenis



Heureusement, Claudine est en bonne forme physique et peut marcher sans problèmes.



7km - 25min



4,70€



Transport à la demande

Si elle avait pu anticiper, Claudine aurait pu faire une demande en ligne de carte Mobi pour profiter jusqu'à -60% sur les ter.

Location d'une voiture (pour 3 mois maximum)



Contraction d'un micro-crédit auprès de l'ADIE A Angers



Achat d'un véhicule Renault avec le programme CarMakers A Cholet



Aujourd'hui, c'est Claudine qui propose des trajets en covoiturage!

Si Claudine pouvait justifier de **414 heures de mission** sur les 12 derniers mois et d'un **quotient familial <1100€**, elle pourrait bénéficier du dispositif **"Atout Permis"**, une aide financière du FASTT.

24km - 47min

12min 57km

1h10-58km



Réalisation d'un diagnostic mobilité gratuit



23km - 60min



23km - 60min



Suivi d'une formation sur la mobilité permettant à Claudine de pouvoir étudier les différents moyen d'obtenir de l'autonomie dans sa mobilité.

Bilan de Compétence au permis B



De plus l'auto-école la plus près de chez elle n'est pas certifiée QUALIOPi, elle ne peut donc pas profiter du permis à 1€/jour.

Claudine passe son permis B via une auto-école ordinaire sans aides financières à Val d'Erdre-Auxence

Claudine aurait pu bénéficier d'une aide financière pour passer son permis B:

- Si elle avait réalisé **414 heures de mission d'intérim** les 12 derniers mois et avait **Quotient familial <1100€**
- ou si elle avait **entre 15 et 25 ans**,
- ou si elle était à la recherche d'un emploi dans le **secteur agricole**,
- ou si elle était **domicilié à Angers, à Verrières-en-Anjou, ou à Cholet**.

UNE OFFRE PAS TOUJOURS FACILE D'ACCÈS



Indisponibilité statutaire

Indisponibilité du service du fait des critères d'éligibilité (allocataire du RSA, jeune <26 ans, quartier prioritaire...). Plus de 11 statuts différents conditionnant l'accès au service ont été recensés .



indisponibilité temporelle

Indisponibilité du service du fait de leur saturation entraînant un délais d'attente en inadéquation avec les objectifs et usages des bénéficiaires et employeurs.



Indisponibilité sociale et culturelle

Service non accessible du fait de:

- Fracture numérique;
- Barrière de la langue;
- Freins psychologiques...



indisponibilité spatiale

Indisponibilité du service du fait de son éloignement géographique du bénéficiaire ou du temps de transport pour y accéder.



Indisponibilité des informations

Indisponibilité du fait de la non connaissance de l'offre ou des conditions d'accès (variation dans le temps, l'espace et les critères d'éligibilité).

LES FREINS DES OPÉRATEURS

Freins financiers:

- **Frein n°1** : l'incertitude des financements
- Orientation des financements sur les dépenses et peu sur l'aide à l'investissement
- Délais de perception des financements

Freins matériels:

- L'acquisition de lieux d'accueil de proximité des bénéficiaires pour leur faciliter l'accès
- Marché du véhicule d'occasion en berne

Freins RH:

- La mobilisation des bénévoles
- Le recrutement et maintien dans l'emploi du personnel
- Manque de formations pour les conseillers mobilité

Manque de visibilité:

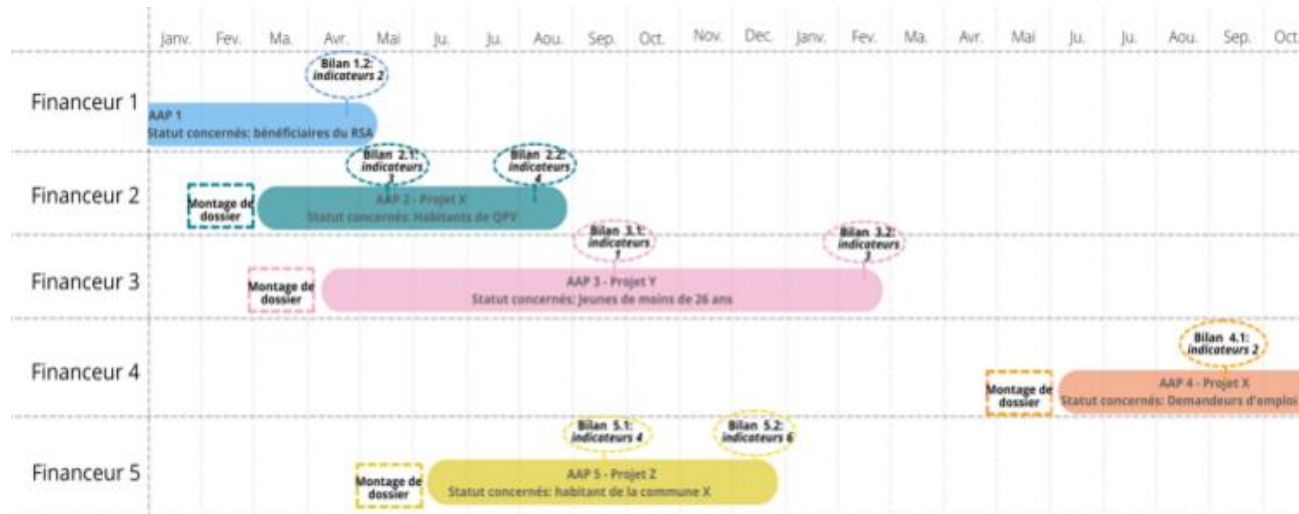
- Déficit de visibilité auprès des prescripteurs
- Déficit de visibilité auprès des financeurs

Diversité des indicateurs de suivi:

- Suivi d'indicateurs variés pour rendre compte aux divers financeurs



Les freins principaux des opérateurs



QUELQUES AUTRES ENSEIGNEMENTS

- **La difficulté à évaluer l'impact des services à la mobilité dans un parcours d'insertion sociale et professionnelle -> une mesure par écart à un idéal**
- **L'articulation entre prescripteurs et plateformes de mobilité à conforter**
- **La difficulté à prendre en compte la transition écologique**
- **La problématique de la lisibilité de l'offre pour l'ensemble des acteurs -> L'approche par les plateformes numériques n'est pas la seule solution.**
- **L'écart de culture entre les politiques de transports et les politiques d'actions sociales -> les opérateurs de mobilité solidaires sont des acteurs des transports dans le monde de l'action sociale**

LES 9 OBJECTIFS DE LA FEUILLE DE ROUTE 2023

- 1) Poursuivre la structuration de l'offre initiée par le développement des plateformes de la mobilité dans les territoires
- 2) Faire connaître l'offre de mobilité solidaire
- 3) Améliorer l'interface entre prescripteurs et opérateurs
- 4) Rendre l'offre de transport de droit commun plus favorable aux dispositifs d'insertion solidaire
- 5) Interroger les limites des statuts pour aller vers une approche plus inclusive
- 6) Sécuriser le modèle économique des plateformes et des opérateurs
- 7) Définir une démarche d'évaluation des services à la mobilité solidaire
- 8) Mobiliser les employeurs sur le sujet
- 9) Mettre en place une gouvernance dédiée à la mobilité solidaire aux différentes échelles territoriales

-> 14 actions en 2023

L'OFFRE SOCLE – AU CŒUR DU DISPOSITIF

Plus de 120 services classés entre « offre socle » et « service complémentaire »

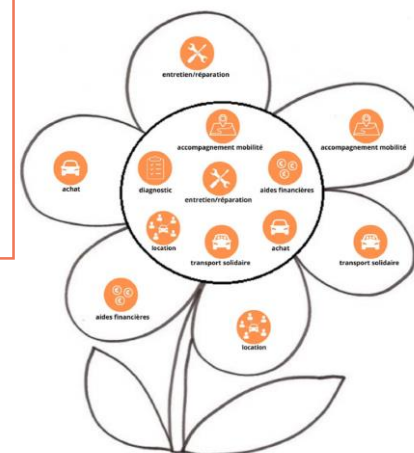
Offre socle : offre commune à tous les territoires à l'échelle régionale. Doit prendre en compte les besoins prioritaires et les contraintes budgétaires. Il s'agit d'un but à atteindre et pas uniquement de ce qui existe déjà. (Diagnostic de mobilité, conseil à l'achat, service de location de voitures et scooters, vente de vélos électriques...)

Service complémentaire : offre spécifique à un territoire liée au profil particulier des bénéficiaires, à une ambition politique particulière, à la pré-existence de ce service... (atelier d'autoréparation mobile, service de location de vélos cargos, Français langue étrangères permis...)

Délai raisonnable : délai d'attente raisonnable (en jours) pour avoir accès au service (pas uniquement pour un premier contact). Dans le cadre d'un processus long (formation en plusieurs sessions par exemple) le délai concerne la première session et pour la dernière. Constitue un objectif à atteindre à terme.

Distance raisonnable : Distance raisonnable (en km) entre le lieu d'habitation du bénéficiaire et le service (lieu de formation...) ou le lieu d'accès au service (location de véhicule...).

Accessibilité raisonnable : temps d'accès (en minute) entre le lieu d'habitation du bénéficiaire et le service ou le lieu d'accès au service. Possibilité de mettre également la possibilité d'accès à distance (web, téléphone, déplacement du service chez le bénéficiaire...).



DES RESSOURCES A DISPOSITION – UN DIAGNOSTIC FOUILLÉ

- Un diagnostic fouillé (177p)
 - <https://doc.cerema.fr/Default/doc/SYRACUSE/593400/mobilite-solidaire-a-vocation-d-insertion-professionnelle-en-pays-de-la-loire>
- Une synthèse (16p)
 - <https://doc.cerema.fr/Default/doc/SYRACUSE/593400>
- Un fond SIG des acteurs et services



Mobilité solidaire à vocation d'insertion professionnelle en Pays de la Loire
Diagnostic et perspectives

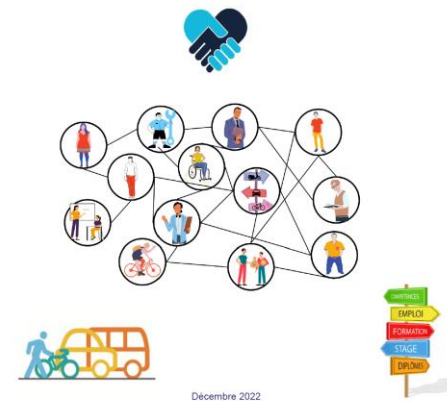


Mobilité solidaire à vocation d'insertion professionnelle en Pays de la Loire
Diagnostic et perspectives
Décembre 2022



Mobilité solidaire à vocation d'insertion professionnelle en Pays de la Loire

Synthèse du diagnostic



Décembre 2022

DES RESSOURCES A DISPOSITION – UNE SYNTHÈSE DES FINANCEMENTS DIRECTS PAR DÉPARTEMENT

Les aides financières de la mobilité solidaire en Sarthe



Acheter / louer un véhicule en Sarthe

Travailleur intérimaire
(414 heures de mission les 12 derniers mois et Quotient familial <1100€

Aide pour la location de véhicule des intérimaires (FASTT)



Prime à la conversion
max 5000€ (montant calculé suivant les revenus) pour l'achat d'un véhicule Crit'Air1 contre la mise au rebut d'un véhicule Crit'Air1 (ou plus ancien)

Bonus écologique
6000€ max pour l'achat d'un véhicule électrique ou hybride (neuf ou d'occasion)

Microcrédit personnel pour la mobilité (ADIE)

5000€ max - Avoir un garant a 50%
Prêt pour 36mois max à 7,45%

Achat de véhicule Renault à prix négociés (Renault - ADIE...)



Bonus vélo cargo

Aide (sous condition) de 40% du coût dans la limite de 1000€ pour un VAE ou un vélo cargo ou remorque de vélo.

Habitant de
Chateau-du-Loir

Aide à l'achat d'un VAE
Financement de 25% du prix (max 150€). Cette aide s'applique également aux bénéficiaires du RSA pour un vélo "traditionnel".

Bonus vélo
Montant identique que le celui reversé par la CC (état)

Client(e)s membres du programme fidélité Decathlon et ayant contacté un abonnement sncf.

Aide à l'achat d'un vélo pliant
carte cadeau de 25€ pour un vélo pliant



Réparer son véhicule en Sarthe

Travailleur intérimaire
(414 heures de mission les 12 derniers mois et Quotient familial <1100€

Aide pour la réparation de véhicules - FASTT

Microcrédit personnel pour la mobilité (ADIE)

5000€ max - Avoir un garant a 50%
Prêt pour 36mois max à 7,45%

le Cycl'Atelier - la Flèche

Accompagnement à la mobilité en Sarthe

Travailleur intérimaire

(414 heures de mission les 12 derniers mois et Quotient familial <1100€

Atouts Permis (FASTT)

Demandeur d'emploi de plus de 6 mois ne touchant pas d'Indemnités de retour à l'emploi

Pôle Emploi

Demandeur d'emploi <26ans

Aide régionale au permis de conduire

En contrat Pro >18ans

Aide pour les apprentis majeurs (Etat).

- Avoir entre 18 et 25 ans,
- Et connaître des difficultés dans la conduite de mon parcours professionnel

Aide départementale au permis de conduire

Microcrédit personnel pour la mobilité (ADIE)

5000€ max - Avoir un garant a 50%
Prêt pour 36mois max à 7,45%

DES RESSOURCES A DISPOSITION – UNE PROPOSITION D’OFFRE SOCLE

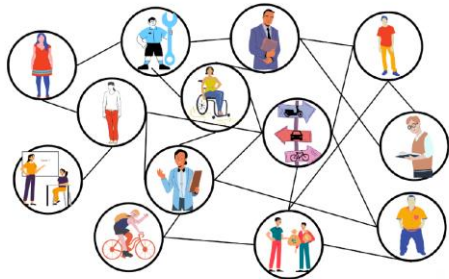


STRATÉGIE NATIONALE
DE PRÉVENTION ET DE LUTTE
CONTRE LA PAUVRETÉ
#FranceSolidaire



Mobilité solidaire à vocation d'insertion
professionnelle en Pays de la Loire

Proposition d'une offre socle



Août 2023



73 services

6 niveaux de service/ traitement
SOUS:

- 2 jours
- 1 semaine
- 2 semaines
- 1 mois
- 2 mois,
- au-delà de 2 mois.

3 niveaux de maillage territorial:

- Commune
- EPCI
- Bassin de mobilité

MOBILITÉ SOLIDAIRE À VOCATION D'INSERTION PRO EN PAYS DE LA LOIRE

Des questions?

Comment ce sujet fait échos à vos
préoccupations?