

LE MORAL

des responsables associatifs des Pays de la Loire

2019

Choisir
l'intérêt
général

Edito du président

“Une nouvelle enquête pour mesurer l'évolution du moral de nos dirigeants associatifs ligériens et mieux appréhender leurs besoins.”

Deux ans après notre première enquête, le Mouvement associatif des Pays de la Loire a fait le choix de reconduire cette étude pour pouvoir mesurer l'évolution du moral des dirigeants associatifs sur notre territoire.

En 2019, les résultats obtenus sont à l'inverse du national, soit un peu moins bons au plan financier et légèrement supérieurs au regard du bénévolat. Le bilan général de la situation des associations est en léger retrait par rapport à 2017 et l'évolution des politiques publiques préoccupent davantage nos dirigeants.

De plus, cette année, un focus sur l'utilisation des outils numériques a été réalisé nationalement. Dans les éléments ont été extraits des réponses ligériennes, le sujet est appréhendé dans ses différentes dimensions, humaines en tout premier lieu, mais aussi techniques, stratégiques et bien sûr financières.

Le Mouvement associatif relaiera donc ces éléments d'enquête d'une part auprès des réseaux et points d'appui à la vie associative pour adapter leurs actions de soutien en direction des dirigeants bénévoles et d'autre part auprès des pouvoirs publics pour qu'ils prennent en compte ces mutations dans leur politiques publiques.

Alain FOREST
Président du Mouvement associatif des Pays de la Loire

Sommaire

Les chiffres des associations en Pays de la Loire	4
Le moral des responsables associatifs des Pays de la Loire	5
Le numérique	17
Précisions méthodologiques.....	22
Recherches & Solidarités.....	23
Le Mouvement associatif Pays de la Loire.....	24

Choisir
l'intérêt
général

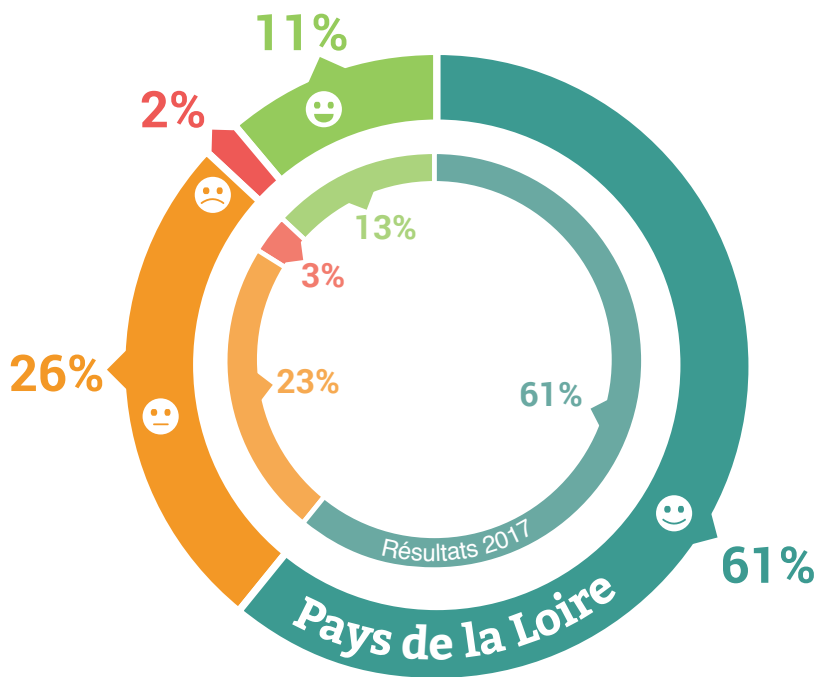
Les chiffres clés des associations en Pays de la Loire

- Près de **89 000** associations en activité.
- **700 000** bénévoles en Pays de la Loire.
- Près de **3 900** associations se sont créées en 2018 en Pays de la Loire.
- **86%** des associations fonctionnent sans salarié(e).
- Près de **130 000** emplois, soit près de **13%** de l'emploi privé de la Région.
- **84%** des structures de l'ESS en Pays de la Loire sont des associations.



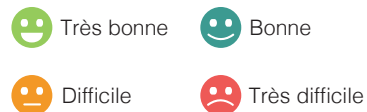
**LE MORAL
DES RESPONSABLES
ASSOCIATIFS
EN PAYS DE LA LOIRE**

Depuis le début 2019, comment jugez-vous la situation générale de votre association (actions, missions, projets) ?



Une large majorité des répondants de la région estiment que la situation générale est bonne ou très bonne (72%), sensiblement au-dessus de la moyenne nationale (68%).

Ce résultat 2019 est très légèrement inférieur à ce qu'il était en 2017 (74%).

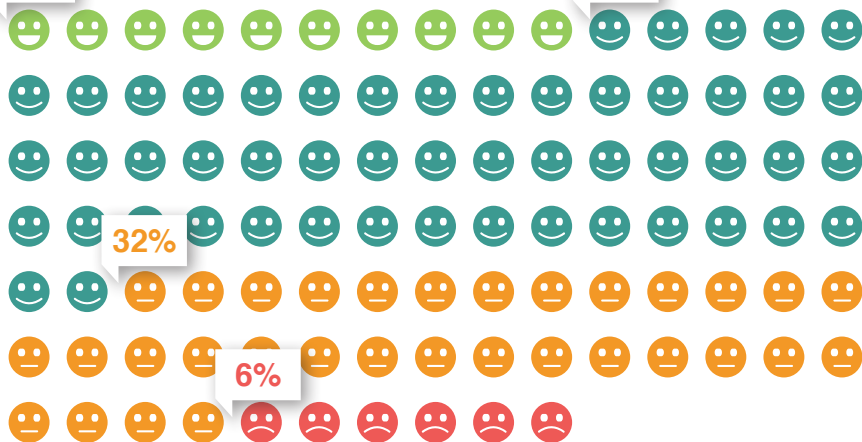


Depuis le début 2019, comment jugez-vous la situation financière de votre association ?

Pays de la Loire

10%

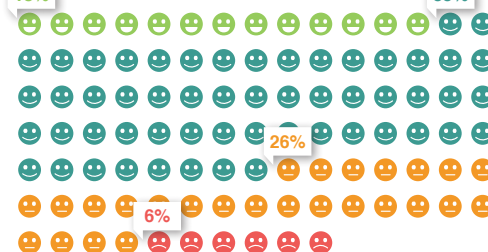
52%



Résultats 2017

13%

55%

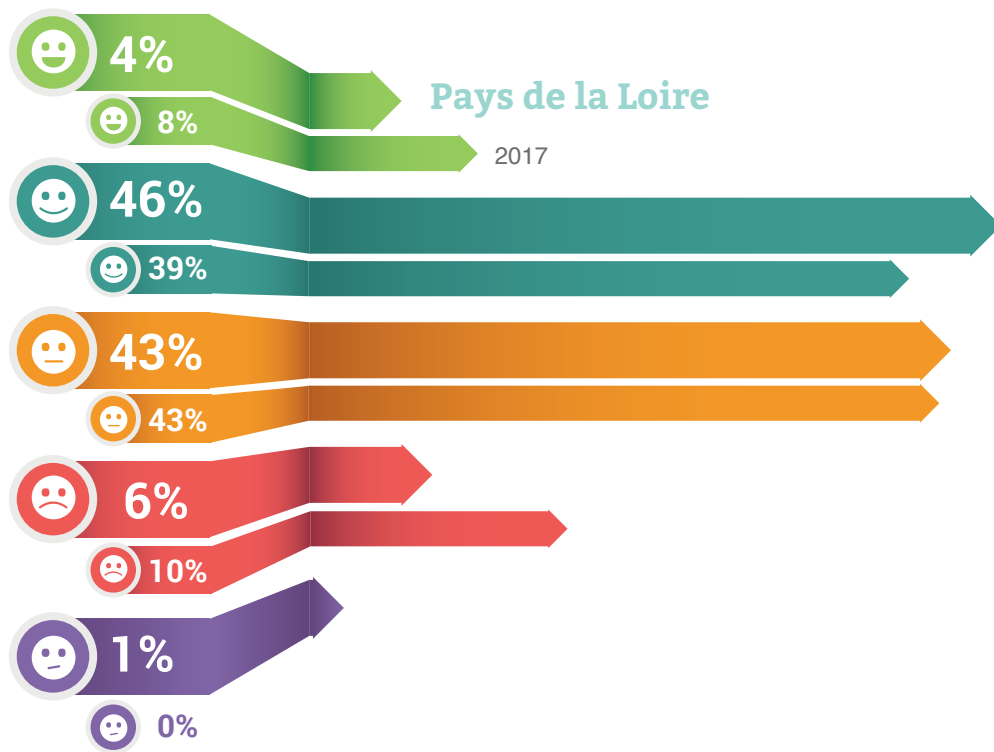


Le sous-total positif régional, (62%) est, en 2019, nettement au-dessus de la moyenne nationale (58%).

Il a reculé en région, par rapport à 2017 (-6%).




Très bonne Bonne Difficile Très difficile

Depuis le début 2019, comment jugez-vous la situation de votre association, concernant le bénévolat (nombre, disponibilité, savoir-faire...) ?



Le sous-total régional positif se limite à 50%, mais se situe au-dessus du repère national (44%).

Dans la région, contrairement au plan national, ce résultat s'est un peu amélioré, par rapport à 2017 (47%).

-  Très bonne
-  Bonne
-  Difficile
-  Très difficile
-  Abstention

La situation aujourd'hui

Ce que l'on peut retenir

- Les résultats obtenus sont à l'inverse du national, soit un peu moins bons au plan financier et légèrement supérieurs au regard du bénévolat.
- Le bilan général de la situation des associations reste bon (72%), même s'il est en léger retrait par rapport à 2017.
- Même si la proportion semble faible (2%), il convient aussi d'insister sur le témoignage de ces responsables en grandes difficultés, ce qui correspond environ à 1 500 associations pour lesquelles un accompagnement est réellement nécessaire.

Comment voyez-vous la situation de votre association au cours des prochains mois (actions, missions...)?

Pays de la Loire

6% 😊

56% 😊

34% 😐

3% 😞

1% 😞

Résultats 2017

7% 😊

54% 😊

34% 😐

5% 😞

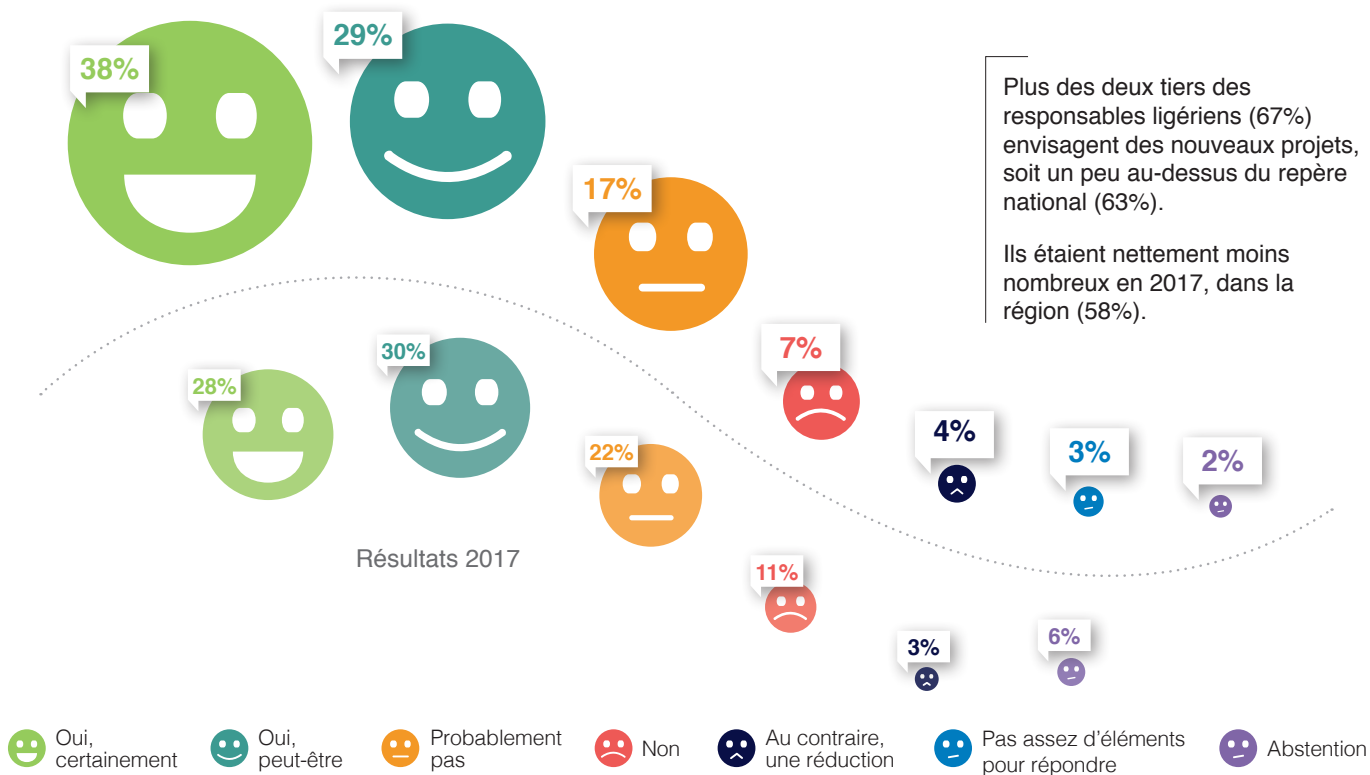
0% 😞

- 😊 Très bonne
- 😊 Bonne
- 😐 Difficile
- 😞 Très difficile
- 😞 Abstention

Au bilan, 62% des responsables régionaux sont plutôt **optimistes pour la rentrée 2019-2020**.
C'est un peu au-dessus du niveau national (58%).

Ce résultat 2019 est proche ce qu'il était, en 2017, dans la région (61%).

Envisagez-vous de nouveaux projets ou une extension de vos activités actuelles après l'été ?

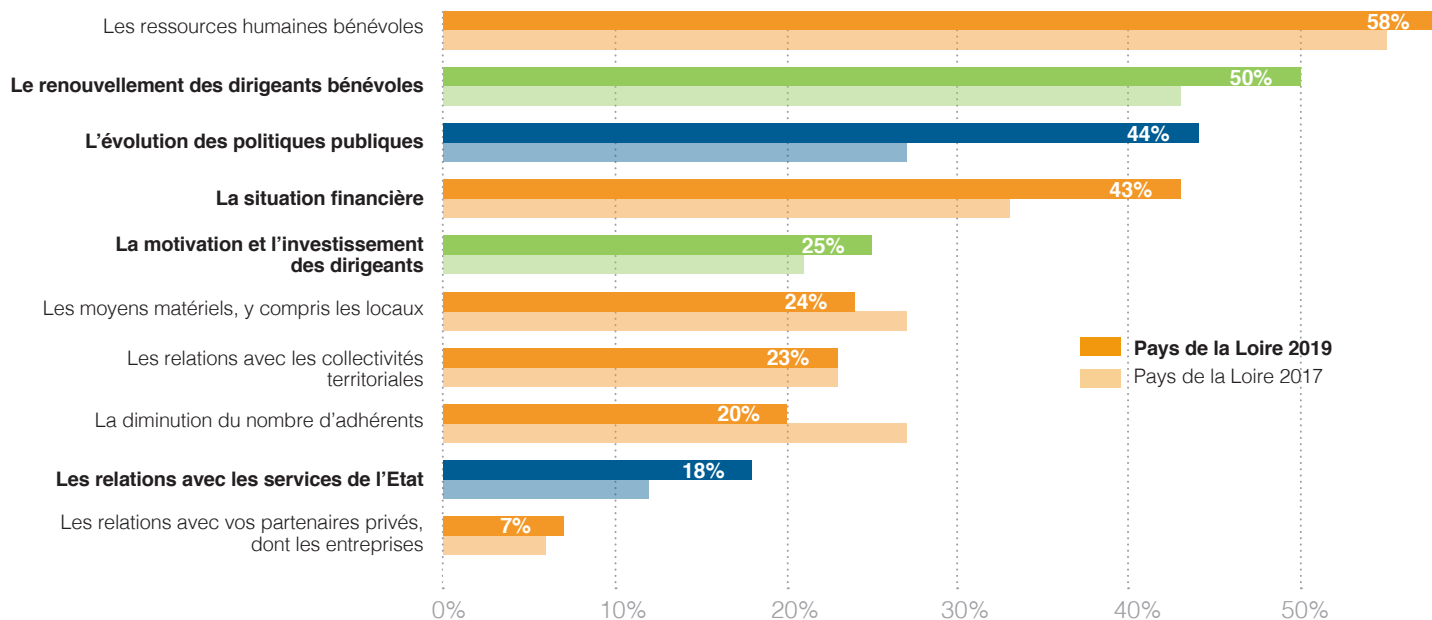


Les pronostics pour demain

Ce que l'on peut retenir

- Quand **72%** des responsables associatifs de la région **estiment que la situation de leur association est bonne ou très bonne**, ils sont nettement moins nombreux (62%) à se dire optimistes pour l'année qui s'ouvre.
- Mais on notera le **volontarisme des bénévoles**, qui, en dépit de cet optimisme relatif, sont 67% à envisager des nouveaux projets.
- Au contraire, **4% des responsables envisagent à regret de réduire leur activité**, faute des moyens nécessaires : cela peut concerner environ **3 000 associations**.

Si vous avez des sujets d'inquiétude, lesquels vous paraissent les plus importants ?



Paroles des responsables associatifs sur leurs difficultés financières

« Parfois plusieurs appels à projets pour le même service de l'état en 2 semaines d'intervalle. Par ailleurs, les services publics nous demandent de plus en plus de nous organiser en consortium ce qui rend la stratégie et la rédaction des réponses de plus en plus complexes. »

« La systématisation des appels à projets qui favorise uniquement les projets nouveaux et finance peu les projets existants (même s'ils ont fait leur preuve et ont une utilité sociale forte) et presque jamais le fonctionnement. »

« Face aux baisses de subventions publiques, la concurrence des structures privées vient fragiliser notre association à moyen terme. »

Autres sujets d'inquiétudes des responsables associatifs

« Disparition du lieux d'accueil
de l'association sans proposition
de relogement. »

« Le remplacement du poste
de Président. »

« Nous ne sommes que des
bénévoles, en général jeunes
adultes. Les contraintes familiales,
professionnelles et de santé,
très fortes cette année, réduisent
considérablement la disponibilité les
uns et les autres. »

« L'augmentation constante des
normes qui étranglent les associations
et les responsabilités qui en découlent
qui font fuir les bénévoles. »

Les difficultés rencontrées

Ce que l'on peut retenir

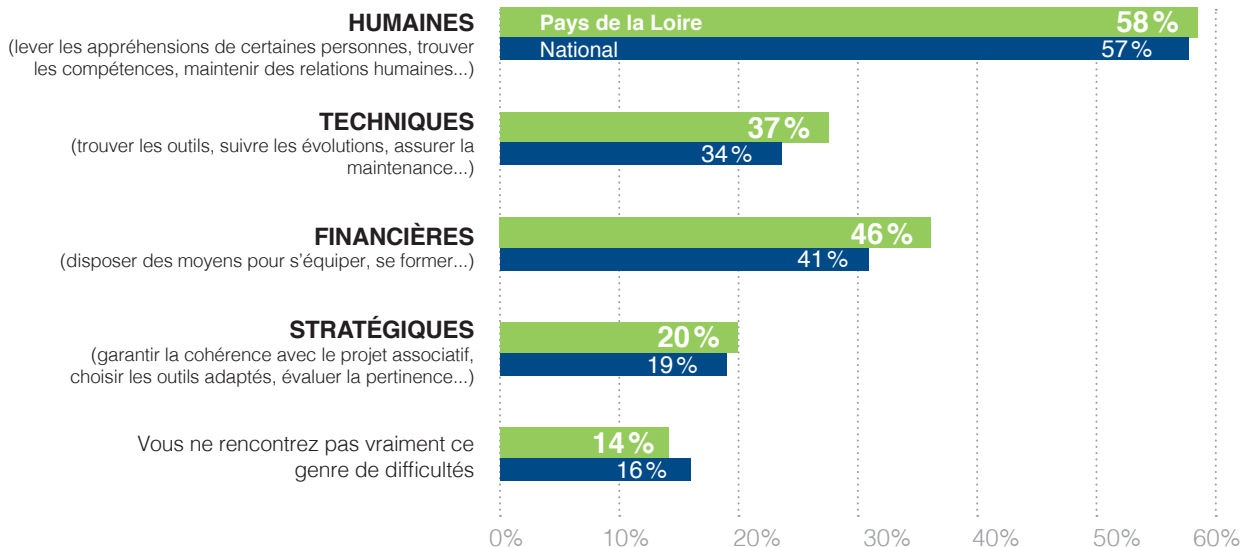
- La hiérarchie des inquiétudes et l'évolution entre 2017 et 2019 sont comparables en région et au niveau national.
- On notera des craintes davantage partagées par les responsables, surtout pour **le renouvellement des dirigeants** (50% contre 43% en 2017) et **leurs motivations** (25% contre 21%).
- **L'évolution des politiques publiques** (44% contre 27%), tout comme **les relations avec les services de l'Etat** (18% contre 12%) préoccupent davantage.
- Enfin, **la situation financière suscite** des inquiétudes bien plus nombreuses dans la région (43% contre 33% en 2017), ce qui la rapproche du contexte national (46%).

NUMÉRIQUE

- L'enquête nationale 2019 portait aussi sur la place du numérique dans le Projet associatif. Les mêmes questions ont été posées au plan national et en Pays de la Loire.
- Le bilan national est composé d'un rapport détaillé complet, d'un résumé et d'un diaporama illustré. Ces éléments sont consultables sur le site de *Solidatech* et le site de *Recherches et Solidarités*.
- Figurent ci-après quelques extraits ligériens, concernant deux questions clefs, avec le comparatif national.

Les difficultés ressenties pour l'utilisation des outils numériques dans mon association

SI VOUS RENCONTREZ DES DIFFICULTÉS, ELLES SONT PLUTÔT D'ORDRE : *plusieurs réponses possibles*



Au bilan 86% des responsables de la région éprouvent au moins un type de difficulté. En tête, dans les Pays de la Loire (58%) comme au plan national (57%), elles sont liées aux facteurs humains.

Les aspects financiers viennent en 2^{ème} position (46%), suivis des difficultés techniques (37%).

Paroles des responsables associatifs, sur les difficultés liées au numérique

« L'envahissement des offres de services numériques venant d'on ne sait où et qui obligent une perte de temps et d'énergie en tri. »

« Le coût de l'accès à internet trop lourd à supporter pour les petites associations. »

« Tout par informatique devient trop compliqué même si nous nous investissons pour garder le cap. »

« Les pouvoirs publics privilégient trop la dématérialisation des relations avec pour risque l'abandon des relations humain à humain. »

Ce qui pourrait vous aider

QU'EST-CE QUI POURRAIT AIDER VOTRE ASSOCIATION À TIRER LE MEILLEUR PARTI DU NUMÉRIQUE ? *(Plusieurs réponses possibles)*

	Pays de la Loire	National
Une meilleure connaissance des outils numériques existants	53%	54%
Une mise à niveau des membres de votre association peu ou pas initiés au numérique	51%	46%
Des moyens financiers pour s'équiper et accéder aux outils	49%	38%
Des moyens financiers pour se former	38%	29%
Une volonté partagée par toute votre équipe de s'appuyer sur le numérique	32%	31%
Des formations techniques pour chaque usage ou outil	30%	30%
Des échanges d'expériences avec d'autres associations	30%	30%
Des moyens financiers pour bénéficier de services d'experts	29%	22%
Des solutions numériques mutualisées pour partager les coûts	28%	23%
Des temps d'échanges et de réflexion en interne	25%	25%
Un accompagnement personnalisé pour définir une stratégie et/ou un plan d'actions	24%	25%

Lecture : Sujets classés selon un ordre régional décroissant. Sont mis en évidence les résultats qui se distinguent du repère national.

Le numérique

Ce que l'on peut retenir

- Rares sont les responsables qui ne rencontrent aucun des quatre types de difficultés qui leur étaient proposés (humaines, techniques, financières et stratégiques).
- Le plus souvent multiples, ils placent en tête (58%) celles qui surgissent sur le plan humain : lever les appréhensions de certaines personnes, trouver le temps et les compétences nécessaires, maintenir les relations humaines au sein de leur association.
- Pour faire face à ces difficultés, les responsables ont pu choisir des « leviers d'action », et en tout premier lieu, en 2019, une meilleure connaissance des outils existants (53%), face à la diversité des solutions proposées.
- En Pays de la Loire, la demande de moyens financiers liés au numérique est supérieure au national : pour s'équiper, pour se former, pour bénéficier de services d'experts.

Précisions méthodologiques

- Enquête réalisée du 25 avril au 27 juin 2019 auprès d'un panel significatif et représentatif de **296 responsables d'associations**.
- Cette enquête a été conduite en lien avec l'enquête nationale annuelle d'*Opinion des Responsables Associatifs* mise en place par *Recherches et Solidarités*.
- Un traitement des réponses, après pondération permettant de refléter la réalité associative et de les rapprocher des réponses nationales.
- La répartition par secteur et par budget figure ci-dessous. 66% des répondants sont dans une association fédérée, 20% des répondants interviennent en milieu urbain et 30% en milieu rural (les autres agissent à la fois en milieu rural et urbain).
- 128 répondants sont dans une association sans salarié, 58 dans une association comportant un ou deux salariés, 53 dans une association comportant entre trois et cinq salariés et 57 avec au moins six salariés.

SECTEURS D'ACTIVITÉ	
Social-Santé-Humanitaire	75
Culture	54
Sport	63
Loisirs-jeunesse-éducation populaire	68
Autre	36
Total	296

BUDGET	
Moins de 10 000 euros	91
De 10 000 à 50 000 euros	71
De 50 000 à 150 000 euros	38
Plus de 150 000 euros	96
Total	296

Recherches & Solidarités



- Un réseau associatif d'experts et d'universitaires, au service de toutes les formes de solidarité.
- Des enquêtes annuelles, auprès des bénévoles et auprès des responsables associatifs, donnant lieu à des publications nationales « **La France bénévole** » et « **La France associative en mouvement** ».
- Une approche régionale actualisée, sous forme de « **Repères et chiffres clés** » pour chacune des 17 régions, avec le soutien de Régions de France.
- « **L'essentiel de la vie associative** », actualisé annuellement, avec le soutien du ministère en charge de la vie associative.
- Une newsletter régulière, présentant les publications de Recherches & Solidarités, et le suivi trimestriel de l'emploi associatif. Pour la recevoir : marieduros@orange.fr

Cette étude a été réalisée avec le soutien financier de



Le MOUVEMENT ASSOCIATIF

\ Pays de la Loire

NOS MISSIONS

Le Mouvement associatif
Pays de la Loire est le **porte-voix**
des **dynamiques associatives**
du territoire.

Son ambition est de favoriser
le **développement d'une force**
associative **utile et créative**,
à l'échelle régionale.

C'est un lieu d'interlocution
politique **indépendant**
qui œuvre à diffuser
les **principes et valeurs**
des associations.

VALORISER
LA VIE ASSOCIATIVE
DANS SA DIVERSITÉ

REPRÉSENTER
LA VIE ASSOCIATIVE
EN RÉGION

PARTICIPER
À LA CO-CONSTRUCTION
DES POLITIQUES
PUBLIQUES

Pour en savoir plus :

lemouvementassociatif-pdl.org

paysdelaloire@lemouvementassociatif.org

Choisir
l'intérêt
général

